

売地

春日部市小渕

最奇駅

春日部駅

面積

約 22.6 坪

価格

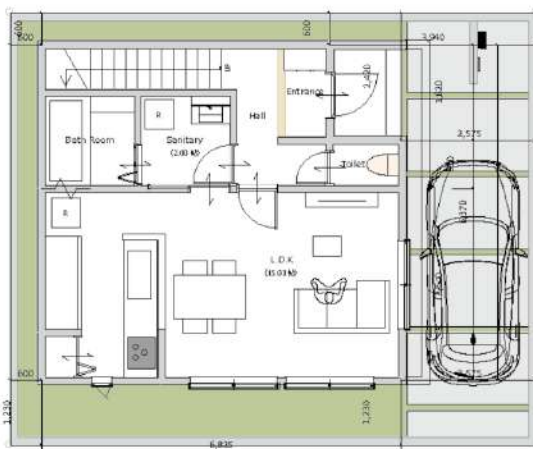
750 万円

解体更地渡し

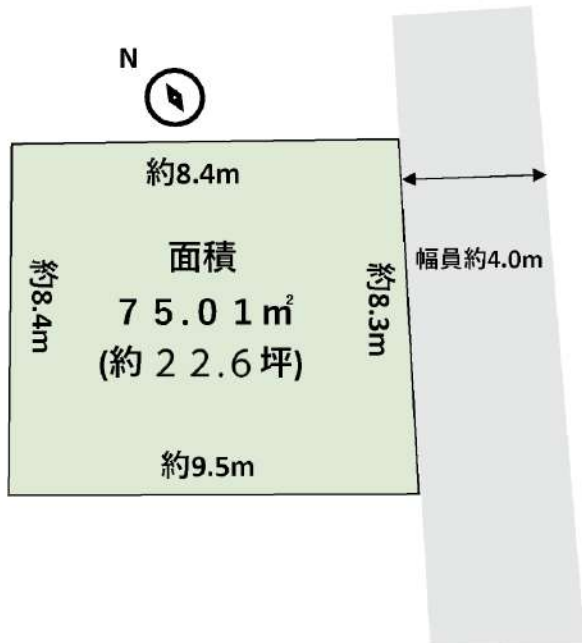
スーパー・薬局まで徒歩約 6 分

徒歩圏内に温泉施設、カフェ併設洋菓子店あり!

【参考プラン】



お好きなハウスメーカーで建築できます!



権利	所有権			
所在地	春日部市小渕 409 番 14			
交通	東武伊勢崎線「春日部」駅 徒歩約 17 分			
土地面積	実測 75.01 m ² (約 22.6 坪)			
都市計画	市街化区域			
用途地域	第一種住居地域			
建蔽率	60%	容積率	200%	
都市計画道路		地域地区		
土地区画整理	-			
その他法令上の制限	建築基準法第 22 条区域			
地目	宅地			
セットバック				
私道負担	-			
接面道路①	東側公道	接面道路②		
道路幅員	約 3.4 ~ 4m	道路幅員		
接道間口	約 8.3m	接道間口		
設備	飲用水	公営水道 (前面 40 mm、引込 13 mm、メーター 13 mm)		
	汚水	公共下水 (前面 150 mm、引込 100 mm)		
	ガス	都市ガス (前面 50 mm、引込無)		
引渡	現況	上物有	引渡日	相談
	引渡条件	解体更地渡し、確定測量売主負担		
備考	司法書士は住宅比較 (株) 指定となります。 物件資料は弊社 HP より DL 可能です。 距離・時間は Googlemap に基づく表示です。			

ライオンフォメーション	小渕保育園	徒歩約 3 分	約 230m
	春日部市立幸松小学校	徒歩約 11 分	約 750m
	春日部市立東中学校	徒歩約 20 分	約 1400m
	スーパーバリュー春日部小渕店	徒歩約 6 分	約 450m
	ファミリーマート春日部小渕南店	徒歩約 4 分	約 230m
	梅原病院	徒歩約 7 分	約 500m
	ガスト春日部小渕店	徒歩約 3 分	約 190m

