

中古

久喜市江面

最奇駅

久喜駅

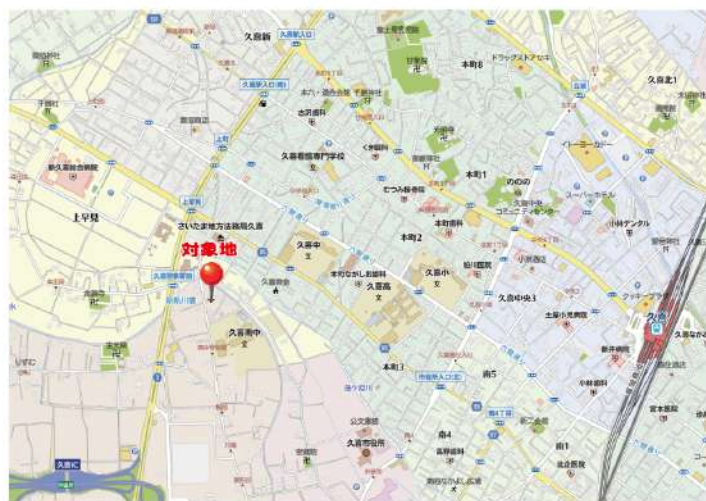
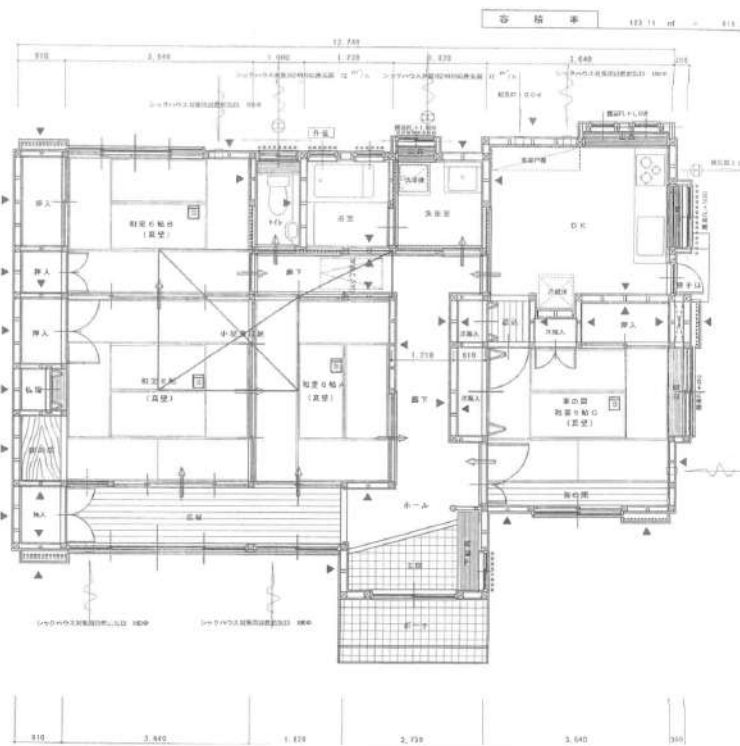
間取

4DK

価格

3,000 万円

伝統的な日本家屋 平屋建て
敷地面積約 181 坪、家庭菜園できます！
建物以外に小屋 12.42 m²、車庫 13.25 m²付
どなたでも建築（建替え）可能！



土地	権利	所有権		
	土地面積	公募 598.64 m ² (約 181 坪)		
	セットバック	-		
	地目	宅地		
	私道負担	-		
	接面道路①	南側公道	接面道路②	西側公道
建物	道路幅員	約 6.3m	道路幅員	約 4m
	接道間口	約 23.5m	接道間口	約 21.8m
	所在地	久喜市江面 124-2		
	間取	4DK		
	構造	木造瓦葺平屋建		
	築年月	平成 20 年 9 月		
	1 階	97.39 m ²	2 階	-
	3 階	-	合計	97.39 m ² (約 29.4 坪)
	交通	JR 東北本線「久喜駅」徒歩 24 分		
	都市計画	市街化調整区域		
	用途地域	無指定区域		
設備	建蔽率	60%	容積率	200%
	都市計画道路	-	地域地区	-
	土地区画整理	-		
	その他法令上の制限	-		
	飲用水	公営水道		
	汚水	公共下水		
引渡	ガス	個別プロパンガス		
	現況	空家	引渡日	相談
	引渡条件	現況渡し		
備考	司法書士及び火災保険は住宅比較（株）指定となります。			
	境界線非明示・契約不適合責任無償 物件詳細は弊社 HP より DL 可能です。			

ライ フ イ ン フ ォ メ ー シ ョ ン	江面小学校	徒歩約 21 分	約 1.5km
	久喜南中学校	徒歩約 2 分	約 110m
	イトーヨーカドー久喜店	徒歩約 24 分	約 1.7km
	ファミリーマート久喜江面店	徒歩約 6 分	約 400m
	新久喜総合病院	徒歩約 11 分	約 800m
*所要時間は GoogleMap に基づく表示です。			

