

売地

北本市中丸二丁目

最寄駅

北本駅

面積

約 30.0 坪

価格

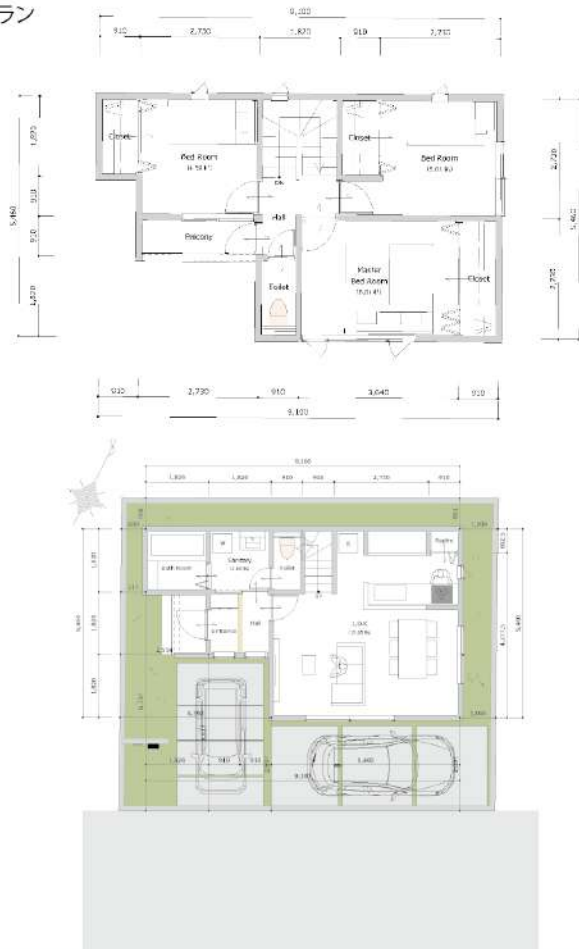
700 万円

JR 高崎線「北本駅」徒歩約 20 分

南東側道路で日当たり良好

お好きなハウスメーカーで建築可能

参考プラン



権利	所有権			
所在地	北本市中丸二丁目 160 番			
交通	JR 高崎線「北本駅」徒歩約 20 分			
土地面積	公簿 99.37 m ² (約 30.0 坪)			
都市計画	市街化区域			
用途地域	第一種低層住居専用地域			
建蔽率	50%	容積率	80%	
都市計画道路	—	地域地区	—	
土地区画整理	—			
その他法令上の制限	建築基準法第 22 条区域			
地目	宅地			
セットバック	—			
私道負担	—			
接面道路①	南西側公道	接面道路②	—	
道路幅員	約 4m	道路幅員	—	
接道間口	約 10.8m	接道間口	—	
設備	飲用水	公営水道 (前面 50 mm、引込 13 mm、メーター 13 mm)		
	汚水	公共下水 (前面 250 mm、引込 150 mm)		
	ガス	都市ガス (前面 50 mm、引込 30 mm)		
引渡	現況	上物有	引渡日	相談
	引渡条件	建物解体更地渡し、確定測量実施後引渡し		
備考	司法書士は住宅比較 (株) 指定となります。 物件情報は弊社 HP より DL 可能です。			

ライオン	市立東保育所	徒歩約 7 分	約 500m
ライオン	市立東小学校	徒歩約 10 分	約 750m
ライオン	市立東中学校	徒歩約 21 分	約 1500m
ライオン	コープ北本店	徒歩約 12 分	約 850m
ライオン	ローソン北本中丸五丁目店	徒歩約 7 分	約 500m
ライオン	北本共済病院	徒歩約 25 分	約 1800m
ライオン	中丸緑地公園	徒歩約 5 分	約 400m



住宅比較株式会社

埼玉県知事 (4)21226 号

春日部店

TEL:048-767-5211

FAX:048-767-5222

〒344-0067 埼玉県春日部市中央 5 丁目 10-16

ハイツ春日部 105 専任 担当：新井

