

-7920.083 (座標値種別：図上測定)

(注) 国土交通省国土地理院が公表した座標補正パラメータ(touhokutaihciyouuki2011.par)による修正がされています。

地番区域見出
東川口2丁目

請求部	所在	川口市東川口二丁目				地番	3番3			
出力縮尺	1/500	精度区分	甲二	座標系番号又は記号	IX	分類	地図に準ずる図面		種類	土地区画整理所在図
作成年月日					備付年月日(原図)			補記事項		

2025/01/27 13:11 現在の情報です。



表 題 部 (土地の表示)		調製	平成10年10月8日	不動産番号	0306000347286
地図番号	余白	筆界特定	余白		
所 在	川口市東川口二丁目			余白	
① 地 番	②地 目	③ 地 積	m ²	原因及びその日付〔登記の日付〕	
1807番	田	383	:	余白	
3番3	雑種地	299	:	昭和59年8月25日土地区画整理法の換地処分 〔昭和59年9月12日〕	
余白	余白	余白	:	昭和63年法務省令第37号附則第2条第2項の規定により移記 平成10年10月8日	
余白	宅地	299	:59	②③平成23年8月5日地目変更 〔平成23年9月30日〕	
余白	余白	681	:44	③3番4、3番19を合筆 〔平成23年9月30日〕	
余白	余白	681	:07	③錯誤 〔平成23年9月30日〕	

権 利 部 (甲 区) (所 有 権 に 関 す る 事 項)			
順位番号	登 記 の 目 的	受付年月日・受付番号	権 利 者 そ の 他 の 事 項

			平成10年10月8日
2	所有権移転	平成23年2月8日 第4296号	原因 平成23年2月8日売買 所有者 東京都港区南青山四丁目17番4号四 神ビル1F アートルランド株式会社
3	所有権移転	平成23年2月8日 第4298号	原因 平成23年2月8日売買 所有者 東京都西東京市北原町三丁目2番22 号 株式会社アーネストワン
4	合併による所有権登記	平成23年9月27日 第33930号	所有者 東京都西東京市北原町三丁目2番22 号 株式会社アーネストワン
5	所有権敷地権	余白	建物の表示 川口市東川口二丁目3番地3 一棟の建物の名称 サンクレイドル東川口 平成24年3月6日登記

権 利 部 (乙 区) (所 有 権 以 外 の 権 利 に 関 す る 事 項)			
順位番号	登 記 の 目 的	受付年月日・受付番号	権 利 者 そ の 他 の 事 項
1	抵当権設定仮登記	平成23年2月8日 第4299号	原因 平成23年2月8日金銭消費貸借同日設 定 債権額 金2億8,000万円 損害金 年1.4% (年365日の日割計算) 債務者 東京都西東京市北原町三丁目2番22 号 株式会社アーネストワン 権利者 東京都千代田区内幸町一丁目1番5号 株 式 会 社 み す ほ 銀 行 (取扱店 池袋西口支店) 共同担保 目録⑤第526号
	余白抹消	余白抹消	余白抹消
付記1号	1番登記は合併後の土地の全部に関する	余白	平成23年9月30日付記

2	1番仮登記抹消	平成24年2月28日 第7722号	原因 平成24年2月28日解除
---	---------	----------------------	-----------------

共同担保目録			
記号及び番号		調製	平成23年2月8日
番号	担保の目的である権利の表示	順位番号	予備
1	川口市東川口二丁目 3番3の土地	1	平成24年2月28日受付第7722号抹消
2	川口市東川口二丁目 3番4の土地	19	平成23年9月27日受付第33930号合筆
3	川口市東川口二丁目 3番19の土地	19	平成23年9月27日受付第33930号合筆
4	川口市東川口二丁目 3番地19、3番地4 家 屋番号 3番19の建物	19	平成23年4月18日受付第13976号滅失
5	川口市東川口二丁目 3番地19 家屋番号 3 番19の2の建物	3	平成23年4月18日受付第13977号滅失
	全頁	全頁	平成24年2月28日全部抹消

- * 「登記の目的」欄に「相続人申告」と記載されている登記は、所有権の登記名義人（所有者）の相続人からの申出に基づき、登記官が職権で、申出があった相続人の住所・氏名等を付記したものであり、権利関係を公示するものではない。
- * 下線のあるものは抹消事項であることを示す。



専有部分の家屋番号	3-3-101 ~ 3-3-105 3-3-201 ~ 3-3-204 3-3-301 ~ 3-3-304 3-3-401 ~ 3-3-404 3-3-501 ~ 3-3-504 3-3-601 ~ 3-3-604 3-3-701 ~ 3-3-704 3-3-801 ~ 3-3-804 3-3-901 ~ 3-3-904 3-3-1001 ~ 3-3-1004				
表題部 (一棟の建物の表示)	調製	余白	所在図番号	余白	
所在	川口市東川口二丁目 3番地 3			余白	
建物の名称	サンクレイドル東川口			余白	
① 構造	② 床面積	㎡	原因及びその日付〔登記の日付〕		
鉄筋コンクリート造陸屋根10階建	1階	239:35	〔平成24年3月6日〕		
	2階	267:08			
	3階	267:08			
	4階	267:08			
	5階	267:08			
	6階	267:08			
	7階	267:08			
	8階	267:08			
	9階	267:08			
	10階	267:08			
表題部 (敷地権の目的である土地の表示)					
①土地の符号	② 所在及び地番	③地目	④ 地積	㎡	登記の日付
1	川口市東川口二丁目3番3	宅地	681:07		平成24年3月6日

表題部 (専有部分の建物の表示)	不動産番号	0306001219773		
家屋番号	東川口二丁目 3番3の602			
建物の名称	602			
① 種類	② 構造	③ 床面積	㎡	原因及びその日付〔登記の日付〕
居宅	鉄筋コンクリート造1階建	6階部分	60:87	平成24年3月2日新築 〔平成24年3月6日〕
表題部 (敷地権の表示)				
①土地の符号	②敷地権の種類	③ 敷地権の割合	原因及びその日付〔登記の日付〕	
1	所有権	235872分の6413	平成24年3月2日敷地権 〔平成24年3月6日〕	
所有者	東京都西東京市北原町三丁目2番22号 株式会社アーネストワン			

--	--	--	--	--

* 「登記の目的」欄に「相続人申告」と記載されている登記は、所有権の登記名義人（所有者）の相続人からの申出に基づき、登記官が職権で、申出があった相続人の住所・氏名等を付記したものであり、権利関係を公示するものではない。
* 下線のあるものは抹消事項であることを示す。

地番	3-3	地積測量図
土地の所在	川口市東川口二丁目	

座標一覧表

測点名	X座標	Y座標	備考
P4	121.696	86.807	金属標
P2	98.301	101.980	金属標
P26	111.549	122.447	コンクリート杭
P27	113.200	121.393	金属標
P10	134.072	107.890	コンクリート杭
P11	134.998	107.285	コンクリート杭
K23-1	118.192	81.927	金属標
K29-1	95.232	96.819	金属標
T2	137.227	74.907	金属標
T5	75.616	111.529	金属標

座標系	任意座標系
測量年月日	平成23年6月29日
縮尺補正	0.999901

座標一覧表

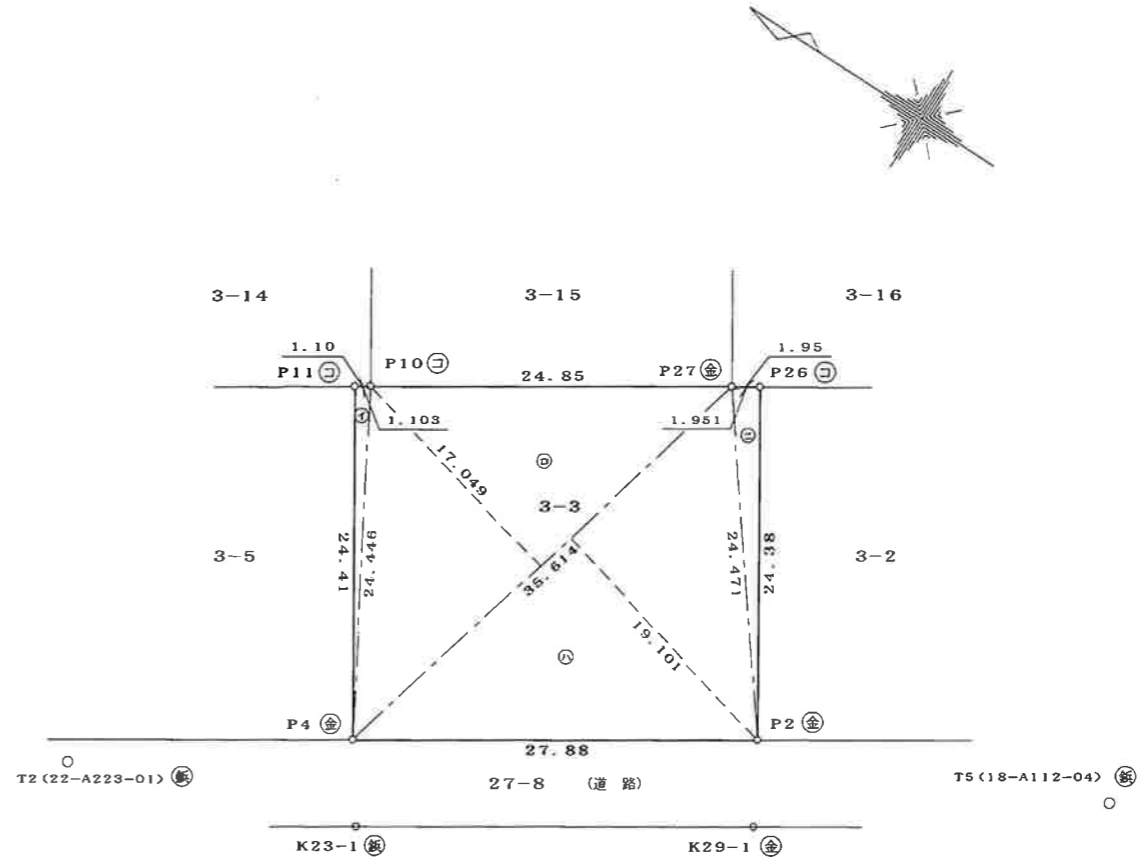
測点名	X座標	Y座標	備考
18-A223-01	-13712.838	-7888.039	川口市基準点
18-A112-04	-13774.362	-7851.278	川口市基準点

座標系	世界測地系区系
-----	---------

（川口市基準点座標値は、地震前の川口市公共基準点の公表成果）

三斜求積表

地番	3-3		
NO.	底辺	高さ	倍面積
イ	24.446	1.103	26.963938
ロ	35.614	17.049	607.183086
ハ	35.614	19.101	680.263014
ニ	24.471	1.951	47.742921
		倍面積	1362.152959
		面積	681.076479
		地積	681.07 m ²



筆界点	境界標の種類
石	石杭
金	金属標
コ	コンクリート杭
刻	刻ミ ()
紙	紙

作成者 東京都武蔵野市境南町二丁目5番10 土地家屋調査士 山下 勝弘 (平成23年 8月22日作成)

申請人 株式会社アネストワ 代表取締役 西河洋一 縮尺 1/500

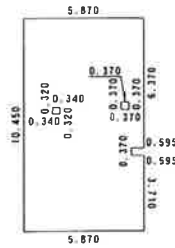
(東京土地家屋調査士会用紙)

各階平面図

建築物図面
各階平面図

家屋番号	東川口二丁目 3番3の602
------	-------------------

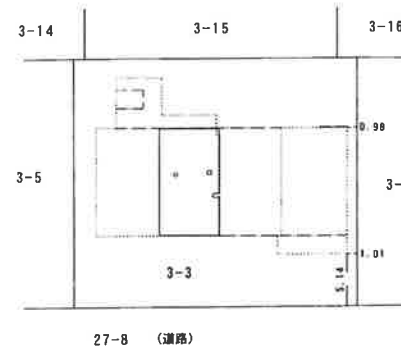
建物の所在	川口市東川口二丁目3番地3
-------	---------------



求積表

5.870×3.710	$=$	21.777700
5.275×0.370	$=$	1.951750
5.870×6.370	$=$	37.391900
0.370×0.370	$=$	-0.136900
0.340×0.320	$=$	-0.108800

合計 60.875650
床面積 60.87 m²



建物の名称 602
建物の存する部分 6階

作成者	東京都武蔵野市境南町二丁目5番10-201号	縮尺	1 / 250
	土地調査士 山下 勝弘 家屋調査士 勝弘		

申請人	株式会社アーネストワン	縮尺	1 / 500
	代表取締役 西河 洋一		

(東京土地家屋調査士会用紙)

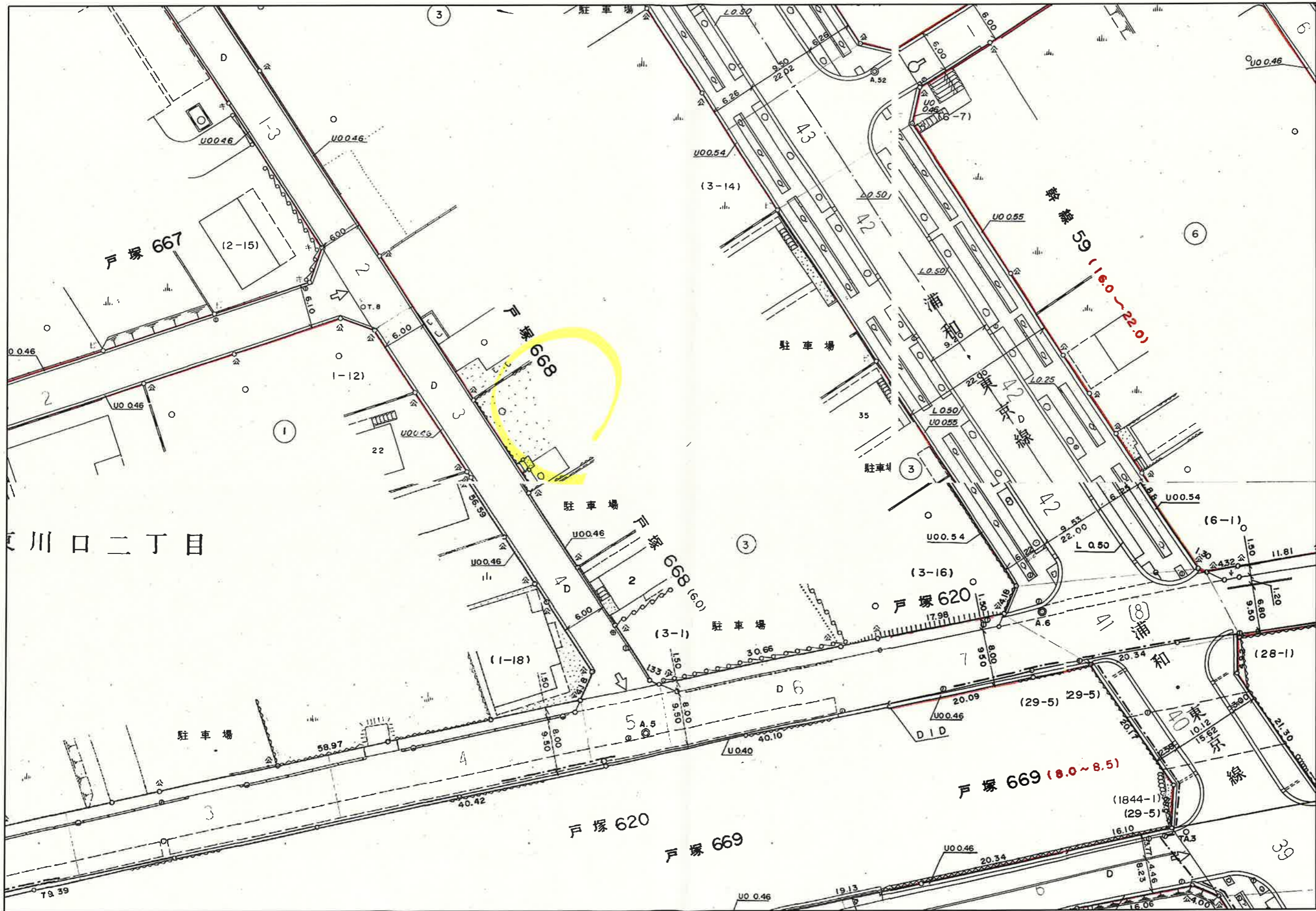
参考資料

- ・管網図の配水管・給水管等の記載状況は、施工当時の基準で作成された工事図面等に基づいており、詳細情報に乏しく現地の状況と異なる場合があります。
- ・配布窓口においても同様の工事図面等を元に対応しているため、口頭による補足説明を含め、現地の状況と異なった説明になる場合があります。
- ・上記2点に加え、口頭による説明に対する誤認や聞き間違い等により生じた不利益について、川口市では責任を負いかねますのでご了承願います。
- ・給水装置工事にあたっては、事前に試掘等の詳細な現地調査が必要です。なお、調査の際には、川口市の指定給水装置工事業者にお問い合わせ下さい。



【おことわり】 図面交付後、電話やファックスでのお問い合わせにつきましては、調査個所の誤認等の恐れがあるため、お答えしておりません。直接、水道庁舎窓口にお越し下さい。

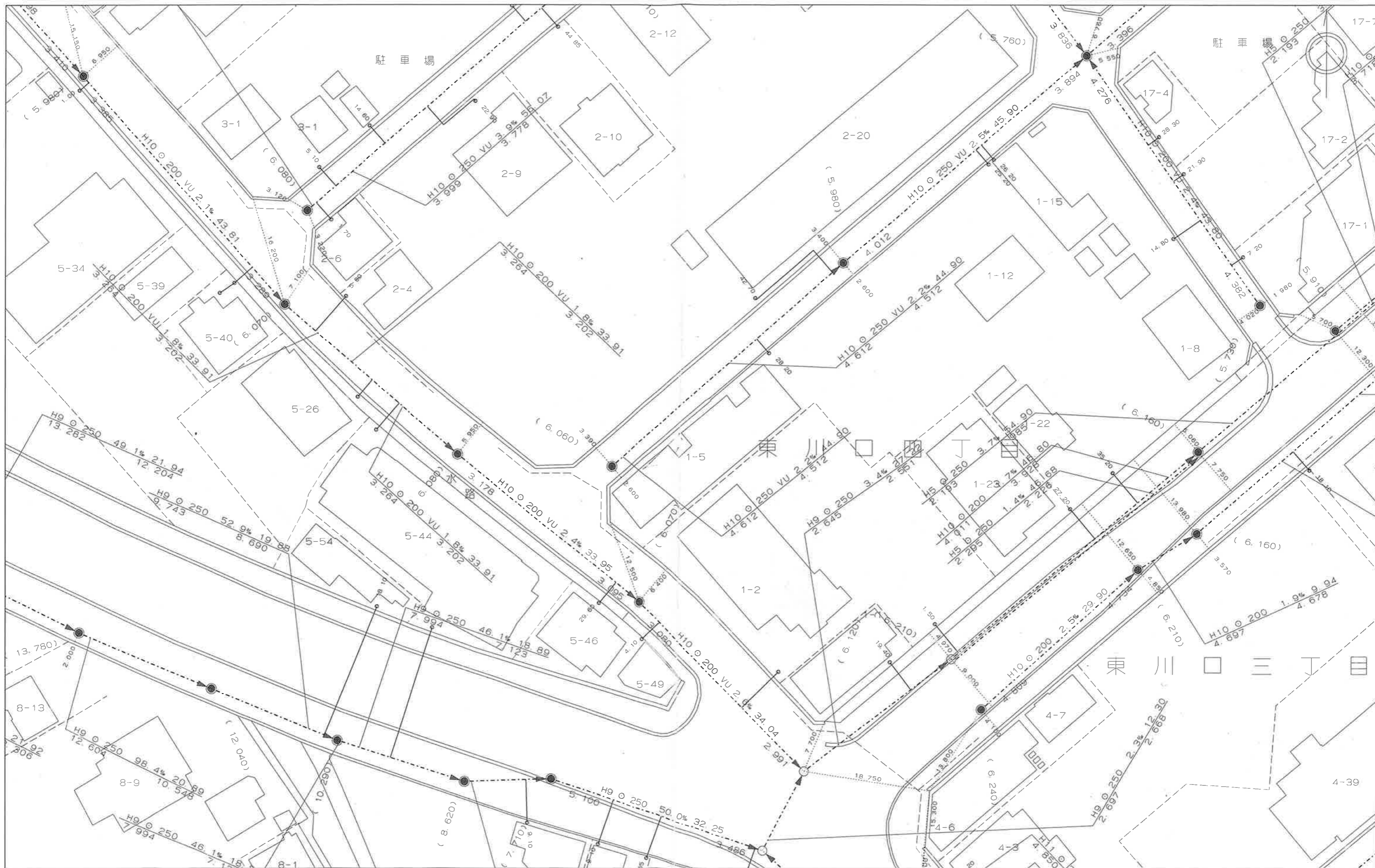
道路台帳



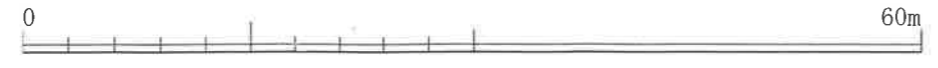
参考資料
川口市
道路管理課

この図面は、現況図ですので、道路の区域を決定しているものではありません。
また、図面作成以後、現況が変わっているところもありますので、現地を確認してください。

出力: 令和7年1月27日



1/500



【利用規約】

- 1 川口市では、できる限り正確な情報の提供に努めておりますが、この図面は、現地を正確かつ詳細に測量したものではないため、下水道の位置が道路、家形等とずれている場合があります。
- 2 下水道工事や道路工事等が行われた場合、しばらくの間、図面と現地が整合しないことがあります。
- 3 本図面を設計、工事等に利用される際は、下水道本管・取付管の位置等を現地で調査・確認の上ご利用ください。
- 4 宅地内や私道の下水道管（排水設備）については、公共下水道ではないため、土地の所有者または使用者に確認するか現地調査をお願いいたします。



建築計画概要書

(第一面)

建築主等の概要

【1.建築主】

【イ.氏名のフリガナ】カブシキガイシャ アーネストワン ダイヒョウトリシマリヤク ニシカワヨウイチ
 【ロ.氏名】株式会社アーネストワン 代表取締役 西河 洋一
 【ハ.郵便番号】188-0003 【ニ.住所】東京都西東京市北原町 3-2-22

【2.代理人】

【イ.資格】(一級)建築士 (大臣)登録第 223992 号
 【ロ.氏名】松田 孝幸
 【ハ.建築士事務所名】(一級)建築士事務所(東京都)知事登録第 49937 号
 パルシップ株式会社一級建築士事務所
 【ニ.郵便番号】171-0014 【ホ.所在地】東京都豊島区池袋 2-51-15 第3ハルタビル 605
 【ヘ.電話番号】03-3988-2355

【3.設計者】

(代表となる設計者)

【イ.資格】(一級)建築士 (大臣)登録第 223992 号
 【ロ.氏名】松田 孝幸
 【ハ.建築士事務所名】(一級)建築士事務所(東京都)知事登録第 49937 号
 パルシップ株式会社一級建築士事務所
 【ニ.郵便番号】171-0014 【ホ.所在地】東京都豊島区池袋 2-51-15 第3ハルタビル 605
 【ヘ.電話番号】03-3988-2355
 【ト.作成又は確認した設計図書】意匠・設備設計図書一式
 建築設備の構造強度に関する設計図書を含む

(その他の設計者)

【イ.資格】(一級)建築士 (大臣)登録第 69638 号
 【ロ.氏名】田中 勇
 【ハ.建築士事務所名】(一級)建築士事務所(東京都)知事登録第 13992 号
 一級建築士事務所 株式会社 田中構造建築事務所
 【ニ.郵便番号】170-0003 【ホ.所在地】東京都豊島区駒込 1-37-10 駒信インテリジェントビル 2F
 【ヘ.電話番号】03-3947-6531
 【ト.作成又は確認した設計図書】構造設計図書一式、
 建築設備の構造強度に関する設計図書の法適合確認

(その他の設計者)

【イ.資格】()建築士 ()登録第 号
 【ロ.氏名】
 【ハ.建築士事務所名】()建築士事務所()知事登録第 号
 【ニ.郵便番号】 【ホ.所在地】
 【ヘ.電話番号】
 【ト.作成又は確認した設計図書】

(その他の設計者)

【イ.資格】()建築士 ()登録第 号
 【ロ.氏名】
 【ハ.建築士事務所名】()建築士事務所()知事登録第 号
 【ニ.郵便番号】 【ホ.所在地】
 【ヘ.電話番号】
 【ト.作成又は確認した設計図書】