

地番区域見出し  
宮町2丁目

請求部	所在	さいたま市岩槻区宮町二丁目			地番	389番6		
出縮力尺	1/600	精度分	座標系番号又は記号	分類	地図に準ずる図面		種類	旧土地台帳附属地図
作成年月日				備付年月日(原図)			補事項	

ヲ 390-39  
ワ 406-20  
カ 406-21  
コ 406-24  
ク 406-28  
レ 406-8  
ヲ 433-20  
ツ ~~389-18~~  
ネ 416-5  
ト 364-4  
ラ 364-5  
ム 365-7  
ヲ 365-5  
ノ 365-9  
イ 365-6  
ク 365-8  
ヤ 366-4  
マ 366-3  
ケ 432-25  
ワ 407-2  
コ 408-2  
エ 431-21  
テ 432-19  
ア 432-23  
サ 432-24  
キ 431-19



2024/10/24 08:31 現在の情報です。

表 題 部 (土地の表示)		調製	平成 7 年 6 月 2 2 日	不動産番号	0 3 1 4 0 0 0 2 5 1 5 9 8
地図番号	[余白]	筆界特定	[余白]		
所 在	岩槻市宮町二丁目			[余白]	
	さいたま市岩槻区宮町二丁目			平成 1 7 年 4 月 1 日行政区画変更 平成 1 7 年 8 月 8 日登記	
① 地 番	②地 目	③ 地 積	m <sup>2</sup>	原因及びその日付〔登記の日付〕	
3 8 9 番 6	畑	1 7 1	:	3 8 9 番 3 から分筆 〔昭和 3 7 年 6 月 2 8 日〕	
[余白]	宅地	1 7 1	: 9 0	②③昭和 4 5 年 1 1 月 2 5 日地目変更 〔昭和 5 2 年 1 1 月 4 日〕	
[余白]	[余白]	[余白]	:	昭和 6 3 年法務省令第 3 7 号附則第 2 条第 2 項 の規定により移記 平成 7 年 6 月 2 2 日	
[余白]	[余白]	1 6 2	: 8 5	③ 3 8 9 番 6、3 8 9 番 2 0 に分筆 〔平成 2 2 年 3 月 3 日〕	



2024/10/24 08:38 現在の情報です。

表題部 (土地の表示)	調製	[空白]	不動産番号	0314001149445
地図番号	[空白]	筆界特定	[空白]	
所在	さいたま市岩槻区宮町二丁目			[空白]
①地番	②地目	③地積	原因及びその日付〔登記の日付〕	
389番17	宅地	0:89 :	389番2から分筆 〔平成22年3月3日〕	

2024/10/25 08:54 現在の情報です。

表題部 (土地の表示)	調製	[余白]	不動産番号	0314001149446
地図番号	[余白]	筆界特定	[余白]	
所在	さいたま市岩槻区宮町二丁目			[余白]
①地番	②地目	③地積	m <sup>2</sup>	原因及びその日付〔登記の日付〕
389番18	宅地		0:50 :	389番2から分筆 〔平成22年3月3日〕



2024/12/09 13:09 現在の情報です。

表 題 部 (土地の表示)	調製	[余白]	不動産番号	0314001149447
地図番号	[余白]	筆界特定	[余白]	
所 在	さいたま市岩槻区宮町二丁目			[余白]
① 地 番	②地 目	③ 地 積	m <sup>2</sup>	原因及びその日付〔登記の日付〕
389番19	公衆用道路	9:06	:	389番11から分筆 〔平成22年3月3日〕



地番	389-6、-20	地積測量図
土地の所在	さいたま市岩槻区宮町二丁目	

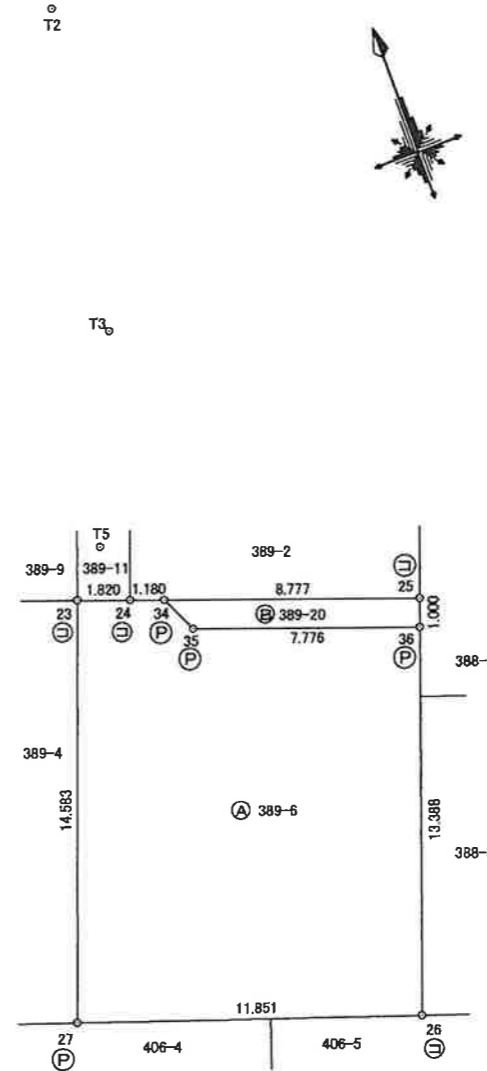
求積表

地番 ㉠ 389-6				
NO	X <sub>n</sub>	Y <sub>n</sub>	Y <sub>n+1</sub> -Y <sub>n-1</sub>	X <sub>n</sub> · (Y <sub>n+1</sub> -Y <sub>n-1</sub> )
36	496.416	509.500	-2.690	-1335.359040
35	499.134	502.214	-7.880	-3933.175920
34	500.424	501.620	-1.700	-850.720800
24	500.836	500.514	-2.811	-1407.849996
23	501.472	498.809	-6.780	-3399.980160
27	487.801	493.734	6.095	2973.147095
26	483.841	504.904	15.766	7628.237206
合計				-325.701615
合計面積				162.8508075
地積				162.85 m <sup>2</sup>

地番 ㉡ 389-20				
NO	X <sub>n</sub>	Y <sub>n</sub>	Y <sub>n+1</sub> -Y <sub>n-1</sub>	X <sub>n</sub> · (Y <sub>n+1</sub> -Y <sub>n-1</sub> )
25	497.355	509.843	-7.880	-3919.157400
34	500.424	501.620	-7.629	-3817.734696
35	499.134	502.214	7.880	3933.175920
36	496.416	509.500	7.629	3787.157554
合計				-16.558512
合計面積				8.2792560
地積				8.27 m <sup>2</sup>

座標一覧表(測地系:任意座標)

点名	X座標	Y座標	備考
T2	520.875	505.081	金属鋲
T3	509.789	503.071	金属鋲
T5	502.936	500.191	マンホール刻み



凡例	記号	境界標の種類	記号	境界標の種類	記号	境界標の種類
	㉠	石杭	㉡	金属鋲	㉢	刻印
	㉣	コンクリート杭	㉤	金属杭		
	㉥	プラスチック杭	㉦	金属プレート		

作成者 埼玉県越谷市南越谷4丁目8番地9  
 ザウインベル新越谷4丁目  
 土地家屋調査士 小菅賢治 (平成22年 2月 28日作成)  
 (埼玉土地家屋調査士会用紙)

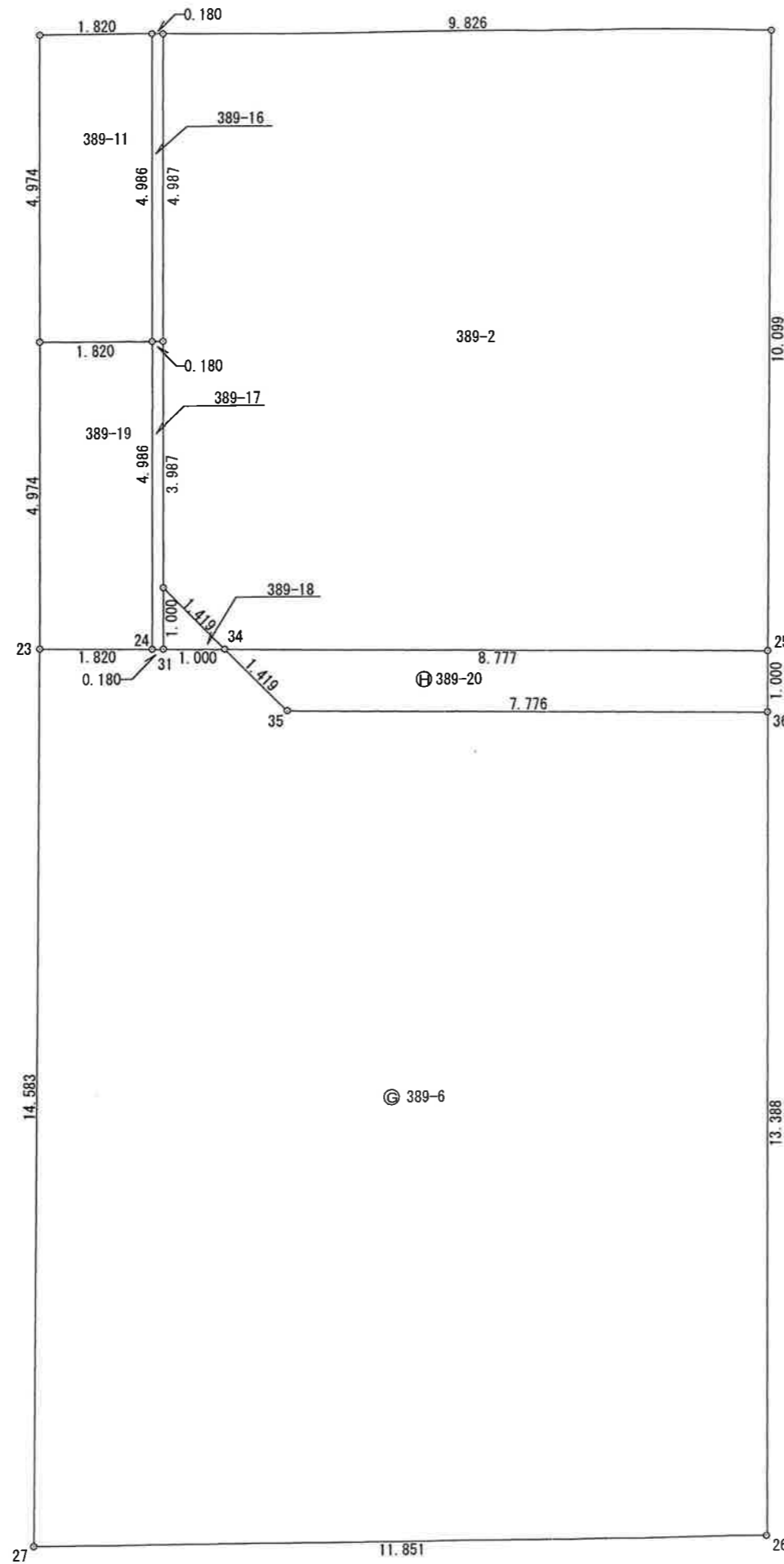
申請人 \_\_\_\_\_ 縮尺 1/250

# 確定測量図

所在:さいたま市岩槻区宮町二丁目



S=1:100



求積表

地番	◎ 389-6				
NO	X <sub>n</sub>	Y <sub>n</sub>	Y <sub>n+1</sub> -Y <sub>n-1</sub>	X <sub>n</sub> · (Y <sub>n+1</sub> -Y <sub>n-1</sub> )	
36	496.416	509.500	-2.690	-1335.359040	
35	499.134	502.214	-7.880	-3933.175920	
34	500.424	501.620	-1.700	-850.720800	
24	500.836	500.514	-2.811	-1407.849996	
23	501.472	498.809	-6.780	-3399.980160	
27	487.801	493.734	6.095	2973.147095	
26	483.841	504.904	15.766	7628.237206	
合計				-325.701615	
合計面積				162.8508075	
地積				162.85 m <sup>2</sup>	

地番	◎ 389-20				
NO	X <sub>n</sub>	Y <sub>n</sub>	Y <sub>n+1</sub> -Y <sub>n-1</sub>	X <sub>n</sub> · (Y <sub>n+1</sub> -Y <sub>n-1</sub> )	
25	497.355	509.843	-7.880	-3919.157400	
34	500.424	501.620	-7.629	-3817.734696	
35	499.134	502.214	7.880	3933.175920	
36	496.416	509.500	7.629	3787.157664	
合計				-16.558512	
合計面積				8.2792560	
地積				8.27 m <sup>2</sup>	



283136

# 水道管管理図

※取扱い上の注意  
図面は、実際とは異なる場合がありますのでご了承下さい。  
特に給水管等については、現地調査等で詳細な確認をして下さい。  
なお、この図面は、電子データ化したものの写しです。



「この地図の作成に当たっては、国土情報院長の承認を得て、関係機関の数値地図200000（道路線・行政界）、数値地図2500（空間データ基盤）及び数値地図50mメッシュ（標高）を使用したものである。（承認番号 平15地保、第158号）」

さいたま市水道局（当図面は、参考図です。）

個人情報が含まれていますので、取扱いにご注意ください。

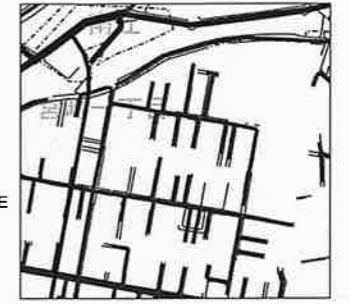
0 20m

縮尺：1/500

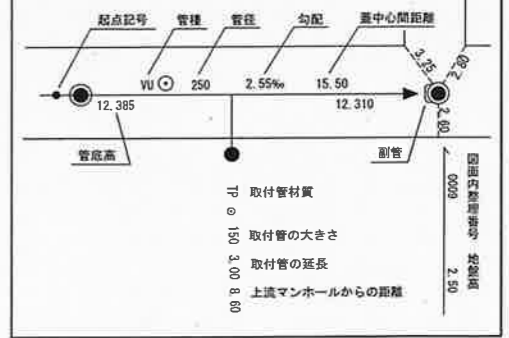
2024/10/25

15:45:21



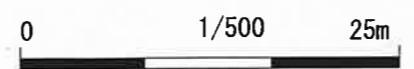


人 孔		人 孔	
0号マンホール	○	テック	○
1号マンホール	●	流域下水道マンホール	⊕
2号マンホール	②	500円形マンホール	⊕
3号マンホール	③	600円形マンホール	⊕
4号マンホール	④	700円形マンホール	⊕
5号マンホール	●	マンホールポンプ付人孔	⊕
6号マンホール	□	点検孔	⊕
7号マンホール	⑦	小口径マンホール	⊕
特1号マンホール(角形)	⊕	不明マンホール	⊕
特1号マンホール(横円)	⊕	管	—
特2号マンホール	⊕	幹 線	≡
特3号マンホール	⊕	枝 線	—
特4号マンホール	⊕	個人管等	- - -
特5号マンホール	⊕	樹	—
特6号マンホール	⊕	汚水コン内形樹	—
特7号マンホール	⊕	汚水・埋込汚水樹	—
正長方形渠マンホール	⊕	L型汚水樹	—
馬蹄形渠用マンホール	⊕	雨水コン内形樹	—
雨水吐室	⊕	雨水樹・雨水埋込樹	—
特殊マンホール	⊕	L型雨水樹	—
寸法外円形マンホール	●		
ランプホール	⊕		
伏せ越しマンホール	□		
吐き口	□	不明	—
ダミーマンホール	*	樹未設置・不明	—



**参考資料**

さいたま市  
北部建設事務所  
下水道管理課





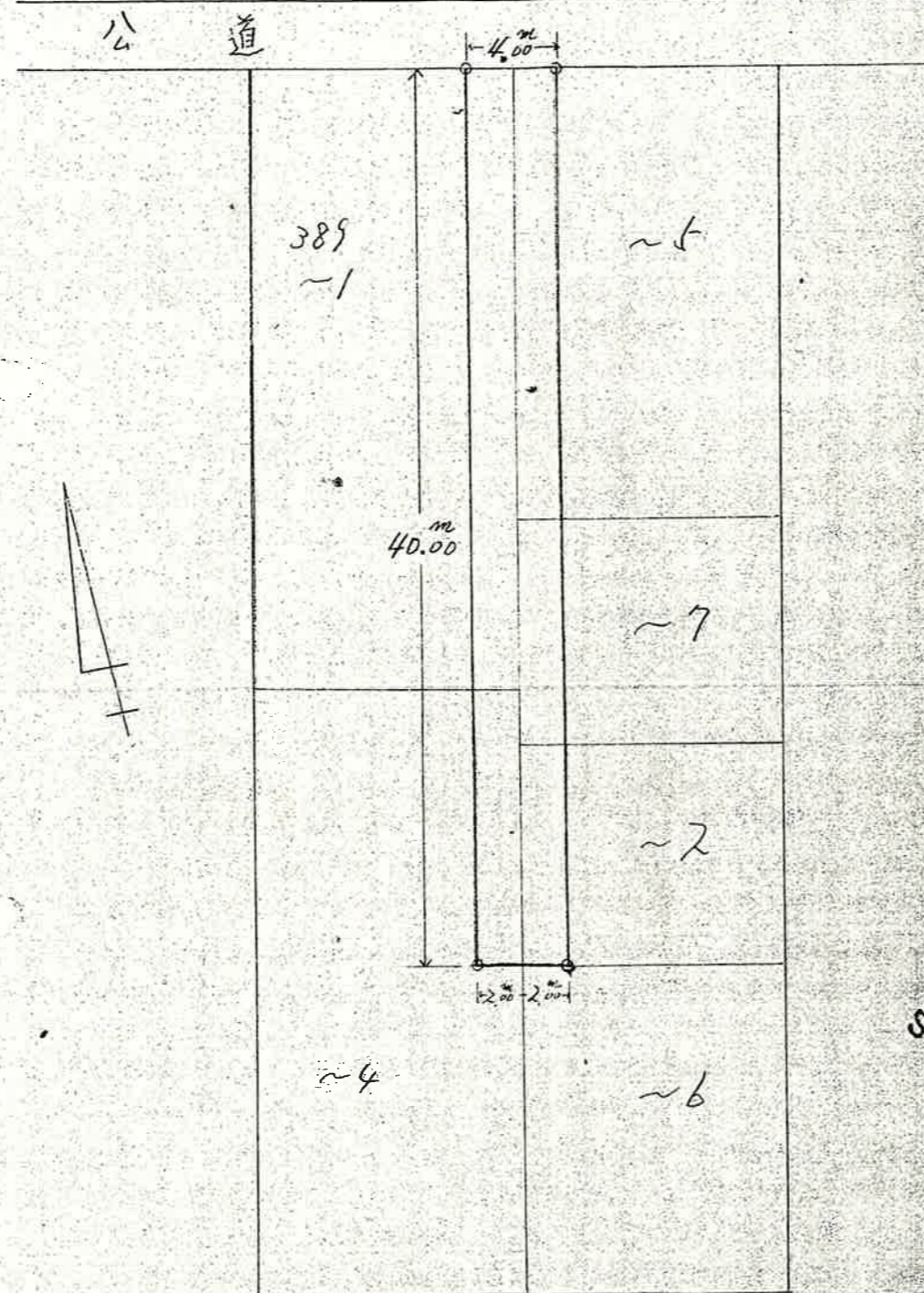
これは、道路法第42条第1項  
第5号の規定による道路の位置の指定  
に係る図面です。

-6.10.25

さいたま市 建築指導課

指定年月日	S40.11.22
指定番号	235
幅員	4.00m
延長	40.00m

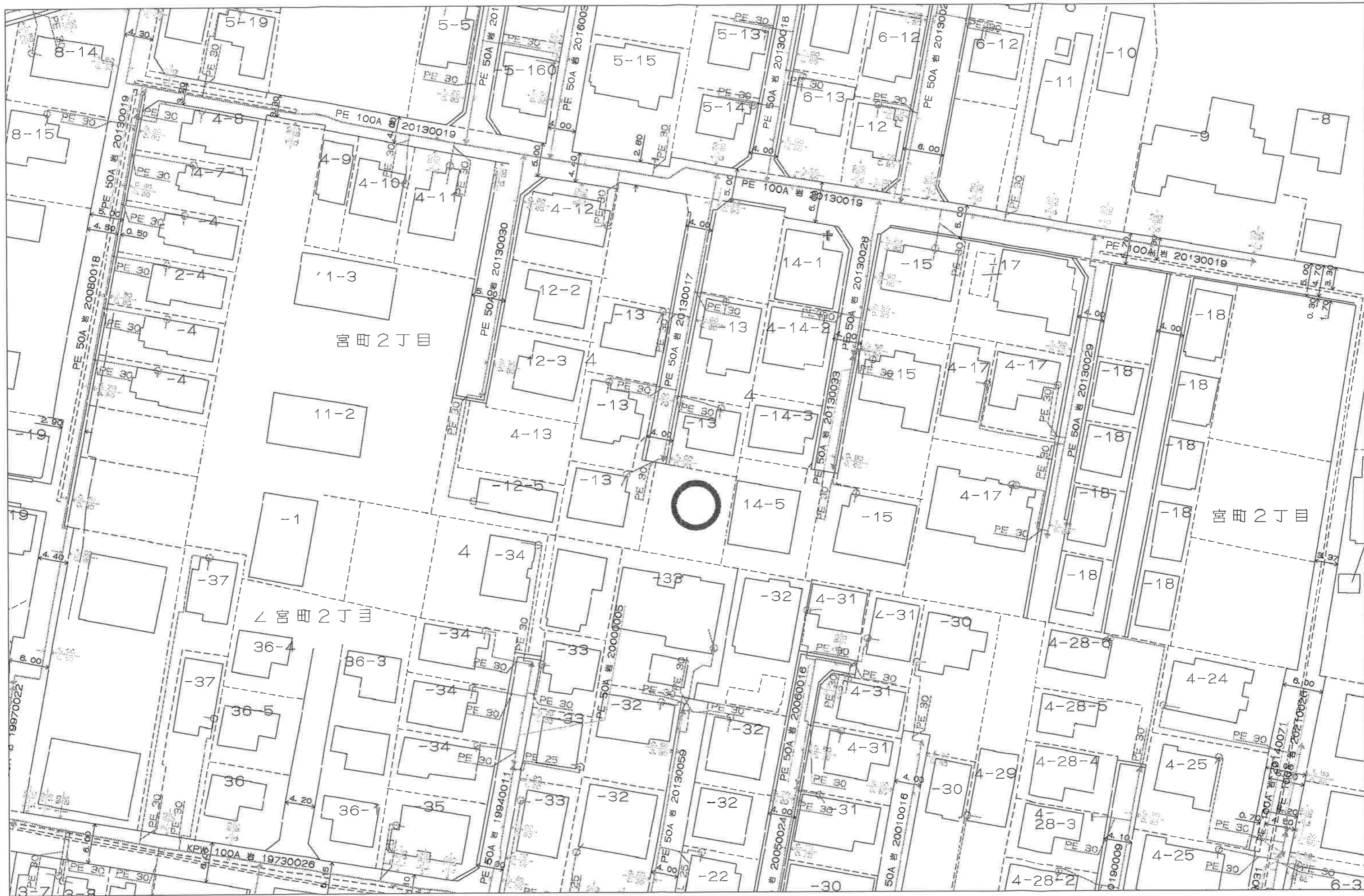
(1/2)



道路位置指定申請書添付図面

$$S = \frac{1}{300}$$





この地図の作成に当たっては、国土地理院長の承認を得て、同院発行の数値地図200000（海岸線・行政界）、数値地図2500（空間データ基盤）及び数値地図50mメッシュ（標高）を使用したものである。（承認番号 平15総使、第158号）