

売地

春日部市小渕

最寄駅

春日部駅

面積

約 24.2 坪

価格

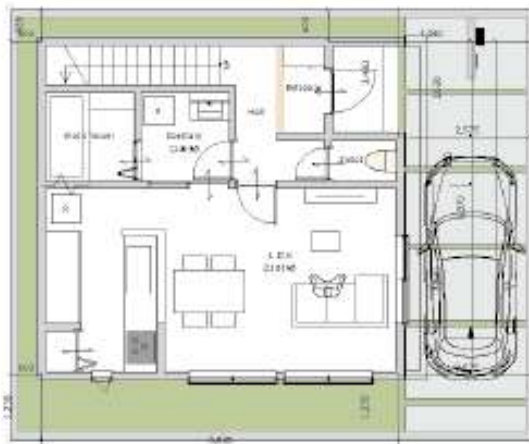
850 万円

解体更地渡し

スーパー・薬局まで徒歩約 6 分

徒歩圏内に温泉施設、カフェ併設洋菓子店あり!

【参考プラン】



好きなハウスメーカーで建築できます!



権利	所有権			
所在地	春日部市小渕 409 番 14			
交通	東武伊勢崎線「春日部」駅 徒歩約 17 分			
土地面積	公簿 80.03 ㎡ (約 24.2 坪)			
都市計画	市街化区域			
用途地域	第一種住居地域			
建蔽率	60%	容積率	200%	
都市計画道路		地域地区		
土地区画整理	-			
その他法令上の制限	建築基準法第 22 条区域			
地目	宅地			
セットバック				
私道負担	-			
接面道路①	東側公道	接面道路②		
道路幅員	約 3.4 ~ 4m	道路幅員		
接道開口	約 8.2m	接道開口		
設備	飲用水	公営水道 (前面 40 ㎜、引込 13 ㎜、メーター 13 ㎜)		
	汚水	公共下水道 (前面 150 ㎜、引込 100 ㎜)		
	ガス	都市ガス (前面 50 ㎜、引込無)		
引渡	引渡条件	上物有	引渡日	相談
		解体更地渡し、確定測量売主負担		
備考	司法書士は住宅比較 (株) 指定となります。 物件資料は弊社 HP より DL 可能です。 距離・時間は Googlemap に基づく表示です。			

ライフィインフォメーション	小渕保育園	徒歩約 3 分	約 230m
	春日部市立幸松小学校	徒歩約 11 分	約 750m
	春日部市立東中学校	徒歩約 20 分	約 1400m
	スーパーバリュー春日部小渕店	徒歩約 6 分	約 450m
	ファミリーマート春日部小渕南店	徒歩約 4 分	約 230m
	梅原病院	徒歩約 7 分	約 500m
	ガスト春日部小渕店	徒歩約 3 分	約 190m

