



地番区域見出
小湊

請求部	所在	春日部市小湊字前田			地番	409番14		
出力縮尺	1/600	精度区分	座標系番号又は記号	分類	地図に準ずる図面		種類	旧土地台帳附属地図
作成年月日				備付年月日(原図)			補記事項	



2024/11/05 11:31 現在の情報です。

表題部	(土地の表示)	調製	平成18年1月26日	不動産番号	0315000267908
地図番号	[余白]	筆界特定	[余白]		
所在	春日部市小湊字前田			[余白]	
①地番	②地目	③地積	m ²	原因及びその日付〔登記の日付〕	
409番14	畑		56 :	409番2から分筆 〔昭和47年3月31日〕	
[余白]	[余白]		40 :	③409番14、409番21に分筆 〔昭和47年4月14日〕	
[余白]	宅地		40 : 57 :	②③昭和47年12月10日地目変更 〔昭和47年12月20日〕	
[余白]	[余白]	[余白]	:	平成17年法務省令第18号附則第3条第2項 の規定により移記 平成18年1月26日	



2024/11/05 11:35 現在の情報です。

表題部 (土地の表示)	調製	平成18年1月26日	不動産番号	0315000267911
地図番号	余白	筆界特定	余白	
所在	春日部市小淵字前田			余白
①地番	②地目	③地積 m ²	原因及びその日付〔登記の日付〕	
409番17	畑	41: :	409番2から分筆 〔昭和47年4月14日〕	
余白	余白	16: :	③409番17、409番33に分筆 〔昭和47年9月25日〕	
余白	宅地	16:49 :	②③昭和47年12月10日地目変更 〔昭和47年12月20日〕	
余白	余白	余白	平成17年法務省令第18号附則第3条第2項 の規定により移記 平成18年1月26日	



2024/11/05 11:33 現在の情報です。

表 題 部 (土地の表示)		調製	平成18年1月26日	不動産番号	0315000267914
地図番号	[余白]	筆界特定	[余白]		
所 在	春日部市小淵字前田			[余白]	
① 地 番	②地 目	③ 地 積 m ²	原因及びその日付〔登記の日付〕		
409番20	畑	12 :	409番13から分筆 〔昭和47年4月14日〕		
[余白]	[余白]	7 : 8 2 :	③409番20、409番34に分筆 〔昭和47年9月25日〕		
[余白]	宅地	[余白] :	②昭和47年12月10日変更 〔昭和47年12月20日〕		
[余白]	[余白]	[余白] :	平成17年法務省令第18号附則第3条第2項 の規定により移記 平成18年1月26日		



2024/11/05 11:34 現在の情報です。

表 題 部 (土地の表示)		調製	平成18年1月26日	不動産番号	0315000267915
地図番号	[余白]	筆界特定	[余白]		
所 在	春日部市小湊字前田			[余白]	
① 地 番	②地 目	③ 地 積	m ²	原因及びその日付〔登記の日付〕	
409番21	畑		15 :	409番14から分筆 〔昭和47年4月14日〕	
[余白]	宅地		15 : 42	②③昭和47年12月10日地目変更 〔昭和47年12月20日〕	
[余白]	[余白]	[余白]	:	平成17年法務省令第18号附則第3条第2項 の規定により移記 平成18年1月26日	



2024/11/05 11:38 現在の情報です。

表 題 部 (主である建物の表示)	調製	平成18年1月26日	不動産番号	0315000262195
所在図番号	[余白]			
所 在	春日部市小淵字前田 409番地14、409番地20、409番地21			[余白]
家屋番号	409番14			[余白]
① 種 類	② 構 造	③ 床 面 積 m ²		原因及びその日付〔登記の日付〕
居宅	木造セメント瓦・亜鉛メッキ鋼板葺2階建	1階 2階	33:95 23:18	昭和47年12月13日新築
[余白]	[余白]	[余白]	:	平成17年法務省令第18号附則第3条第2項の規定により移記
			:	平成18年1月26日
			:	

1283181

S47.3.31

(1/2)

地番 409 ~ 2 ~ 7 ~ 8 ~ 9 ~ 10 ~ 11 ~ 12 ~ 13 ~ 14 ~ 15

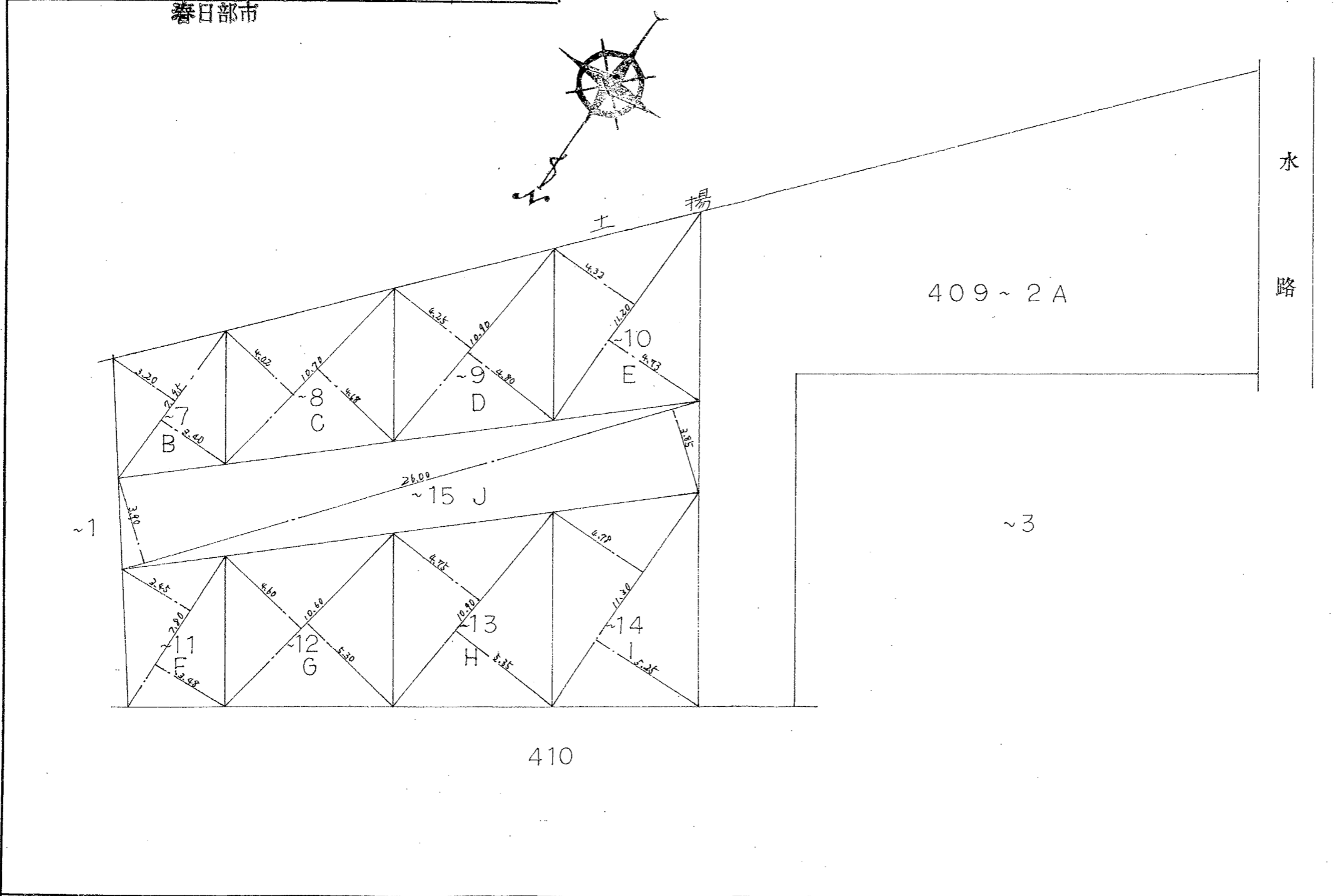
地積測量図

土地家屋調査士
梅本義橋
本調査印

2/1=100

土地の所在 春日部市 春日部市大字小洲字前田

昭和47年3月30日	作製年月日
作製者	
埼玉県春日部市一の割寺四五〇番 土地家屋調査士 梅本義橋	
申請人	
一	



縮尺 1/200

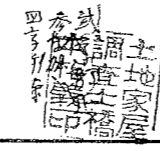
(埼玉土地家屋調査士会用紙)

1283182

(2/2)

地番 409 ~ 2 ~ 7 ~ 8 ~ 9 ~ 10 ~ 11 ~ 12 ~ 13 ~ 14 ~ 15

地積測量図



土地の所在 春日部市 天字小淵字前田
春日部市

昭和47年3月30日
作製年月日

作製者

埼玉県春日部市一の割四五〇番地
土地家屋調査士 橋本梅

申請人

求積

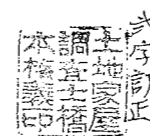
		409 ~ 2 = 770 ^m			
	7.95				
B409-7	7.95	×	(3.20 + 3.40)	×	0.5 = 26.235 ^m
C ~ 8	10.70	×	(4.02 + 4.68)	×	0.5 = 46.545 ^m
D ~ 9	10.90	×	(4.25 + 4.25)	×	0.5 = 49.3225 ^m
E ~ 10	11.20	×	(4.32 + 4.73)	×	0.5 = 50.68 ^m
F ~ 11	7.80	×	(3.45 + 3.48)	×	0.5 = 27.027 ^m
G ~ 12	10.60	×	(4.60 + 5.30)	×	0.5 = 52.47 ^m
H ~ 13	10.90	×	(4.75 + 5.35)	×	0.5 = 55.045 ^m
I ~ 14	11.30	×	(4.78 + 5.25)	×	0.5 = 56.6695 ^m
J ~ 15	26.00	×	(3.90 + 3.85)	×	0.5 = 100.75 ^m
A ~ 2	770	-	(B + C + D + E + F + G + H + I + J)	=	305.256 ^m

縮尺 1/

(埼玉土地家屋調査士会用紙)

1283187

547.4.14



地 積 測 量 図

地 番 409 ~ 21⁻¹⁴

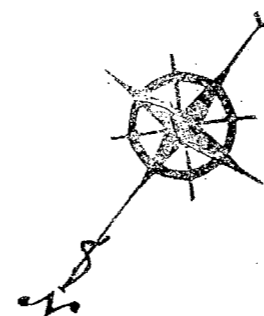
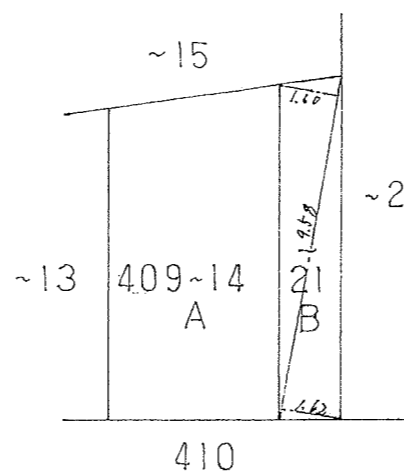
土地の所在 春日部市大字小洲字前田
春日部市

作 製 年 月 日
昭 和 47 年 4 月 10 日

作 製 者

埼玉県春日部市一の割五〇番地
土地家屋調査士 橋本 梅
梅本土地家屋調査士印

申 請 人



409 ~ 14 : 56^m

$$\begin{array}{l}
 \text{B}409 \sim \frac{21}{14} \quad 9.58 \times (1.60 + 1.62) \times 0.5 = 15.4238 \\
 \text{A} \quad \sim 14 \quad 56 \quad - \quad \text{B} \quad \quad \quad = 40.5762
 \end{array}$$

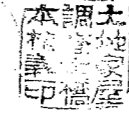
縮 尺 1/200

(埼玉土地家屋調査士会用紙)

2304154

S47.12.20

建築物各階平面図



家屋番号

409 ~ 14

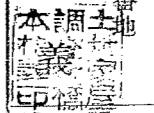
建物の所在

春日部市大字小泷字新田409-14-21-20
春日部市

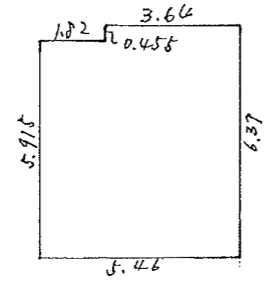
昭和47年12月16日
作製年月日

作製者

埼玉県春日部市一の割四五〇番地
土地家屋調査士
橋本梅

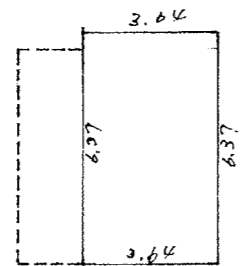
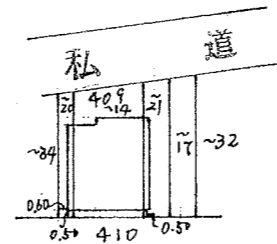
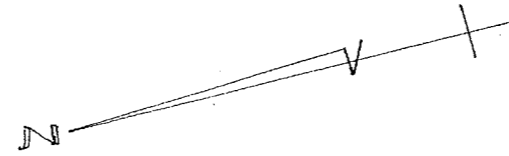


申請人



1階平面図

5.915	×	1.82	=	10.7653
6.37	×	3.64	=	23.1868
				<u>33.9521 m²</u>



2階平面図

6.37	×	3.64	=	23.1868
				<u>23.1868 m²</u>

縮尺

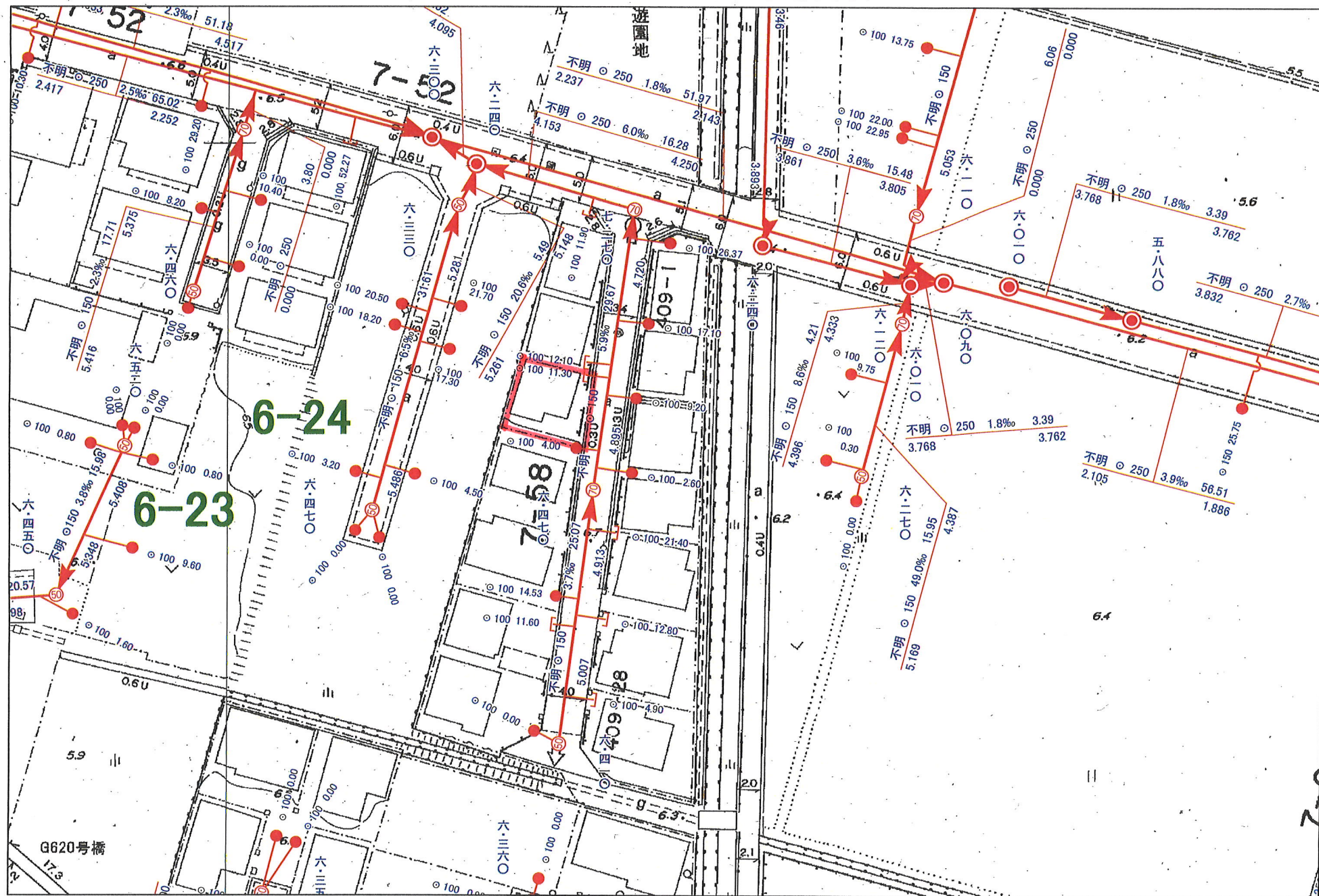
1/200

(埼玉土地家屋調査士会用紙)

縮尺

1/500

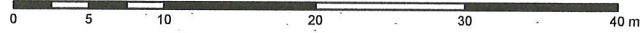
春日部市公共下水道台帳 (写)



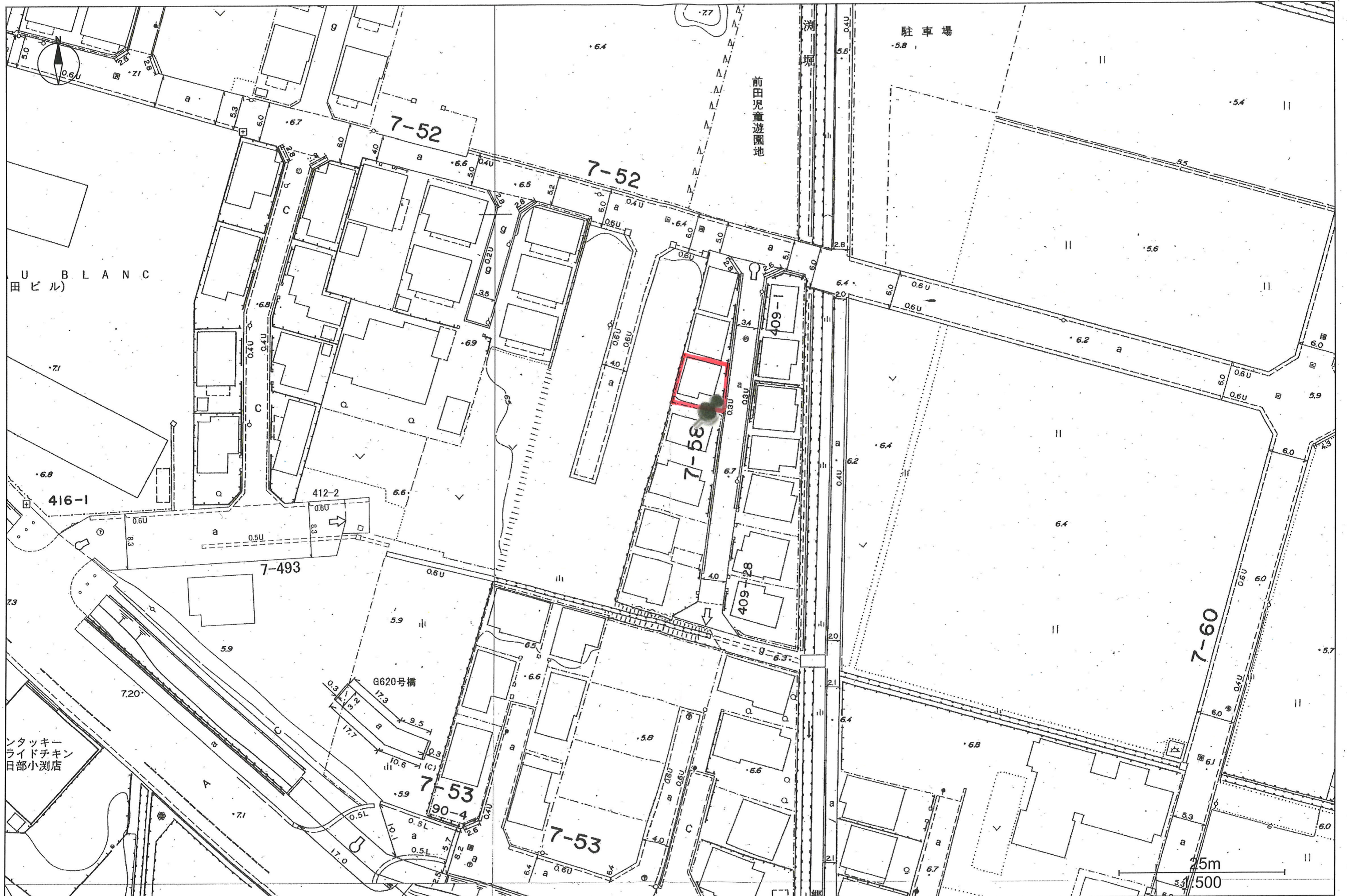
この図面は公共下水道の参考図です。
 公共柵やマンホールの位置などについては現地で確認してください。

施設管理課

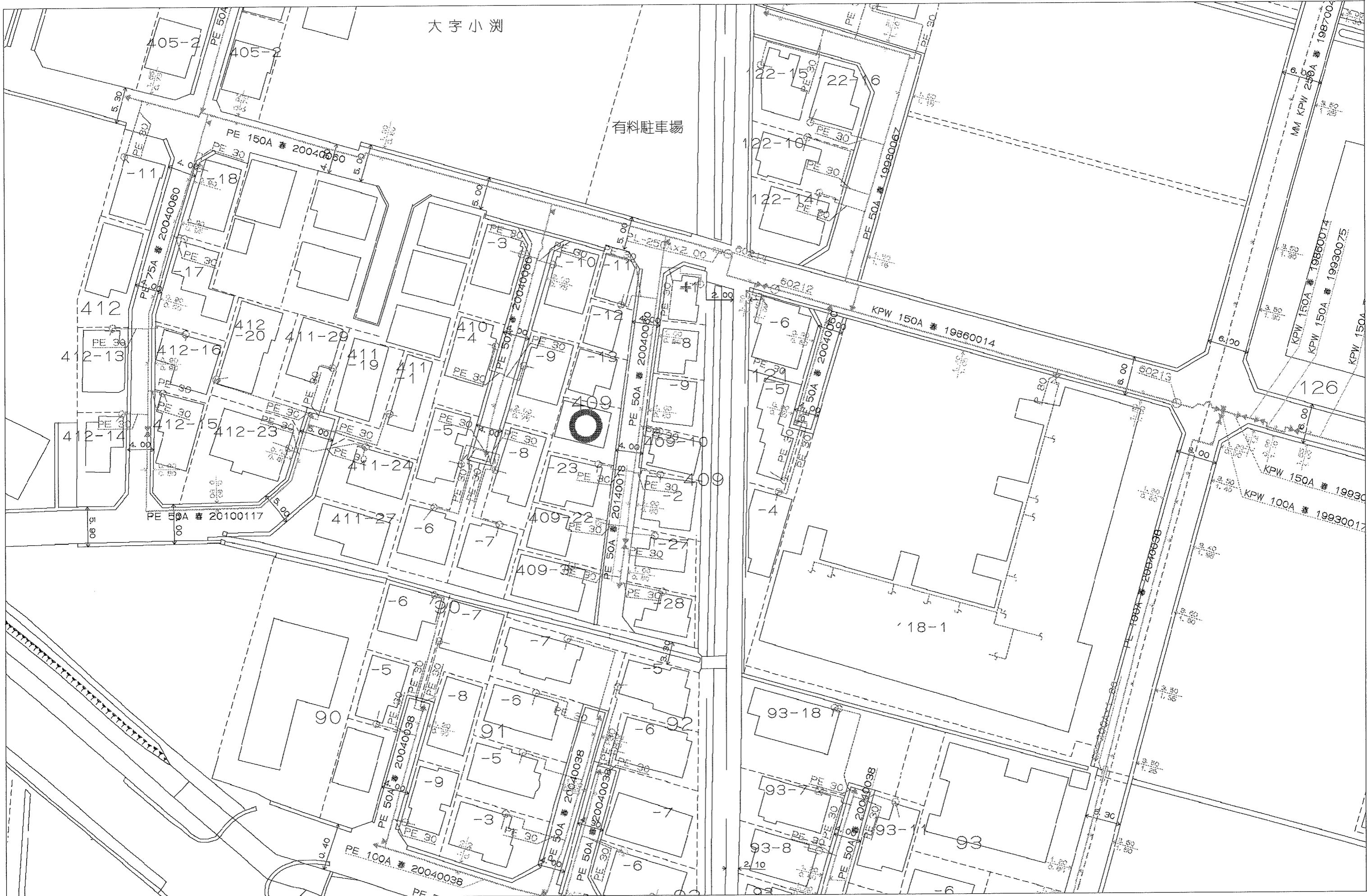
1/500



出力: 2024年11月6日



この図面は現況での道路区域を示しているものです。また、図面において現況が変わっているところもありますので、現地を確認してください。
 詳細については、建設部道路管理課にお問い合わせ下さい。



0 20m

縮尺：1/500 2024/12/02 10:45:46

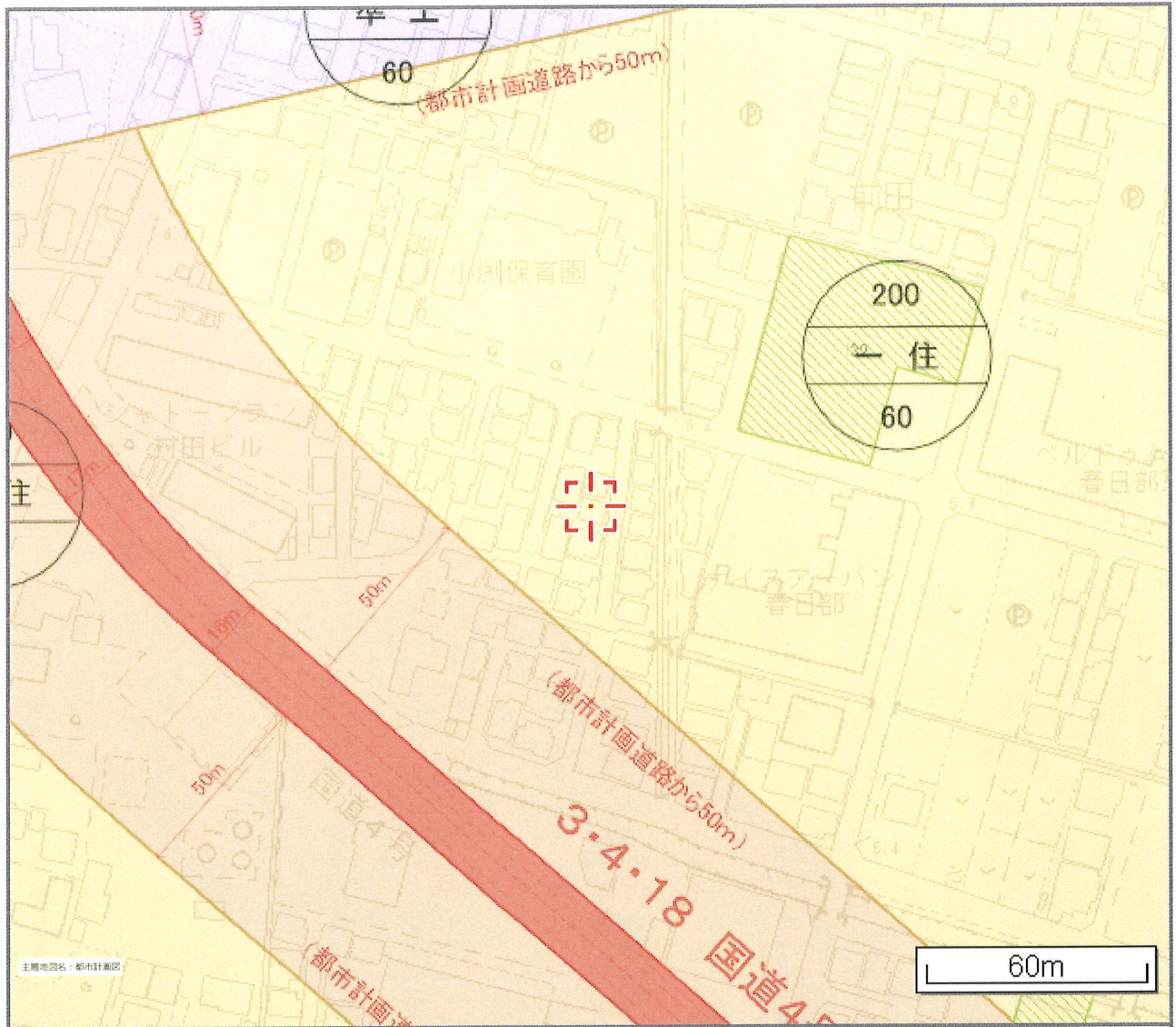
株式会社エナジー宇宙

この地図の作成に当たっては、国土地理院長の承認を得て、同院発行の数値地図200000（海岸線・行政界）、数値地図2500（空間データ基盤）及び数値地図50mメッシュ（標高）を使用したものである。（承認番号 平15総使、第158号）

24-12-02:10:51 (株)エナジー宇宙 春日部 本館3階

:048-735-6282

2 / 2



市街化区域

区域区分	市街化区域
建築基準法第22条・23条	制限あり

用途地域

用途地域	第一種住居地域
景観条例届出対象規模	高さが10mを超えるもの又は建築面積が1,000 m ² を超えるもの
景観条例届出対象行為	新築、増築、改築若しくは移転/外観のうち各立面の面積の3分の1を超えて変更することとなる修繕、模様替若しくは色彩の変更

規則第52条の2 - 規則第52条の2第1項第1号及び第2号の区域

規則第52条の2の区域	第1項第1号及び第2号
-------------	-------------

建ぺい率・容積率・高さ制限等

建ぺい率 (%)	60
容積率 (%)	200
容積率算定係数	0.4
絶対高さ制限	制限なし
道路斜線	∠1.25
隣地斜線	20m + ∠1.25
北側斜線	制限なし
日影規制 (5~10m)	4時間以上
日影規制 (10m~)	2.5時間以上
日影規制 (測定面)	4m

この地図は、個人利用の目的でのみご使用いただけます。

都市計画関連

市街地再開発事業	土地区画整理事業
地区計画	河川
都市計画公園	緑地
生産緑地	高度利用地区
防火	準防火
景観協定	
第一種低層住居専用地域	第二種低層住居専用地域
第一種中高層住居専用地域	第二種中高層住居専用地域
第一種住居地域	第二種住居地域
準住居地域	近隣商業地域
商業地域	準工業地域
工業地域	工業専用地域

都市計画道路の事業進捗状況

未整備	事業中
整備済	県事業中

開発許可関連 (市条例第50条指定区域)

第1項第7号 (西宝珠花)	第1項第7号 (既存宅地団地)
第2項 (既存の集落)	第1項第1号 (黒格子)
第1項第1号 (黒縞)	第1項第1号 (黒横縞)
第1項第1号 (黄)	第1項第1号 (緑)
第1項第1号 (赤)	

開発許可関連 (規則第52条指定区域)