

中古

久喜市江面

最寄駅

久喜駅

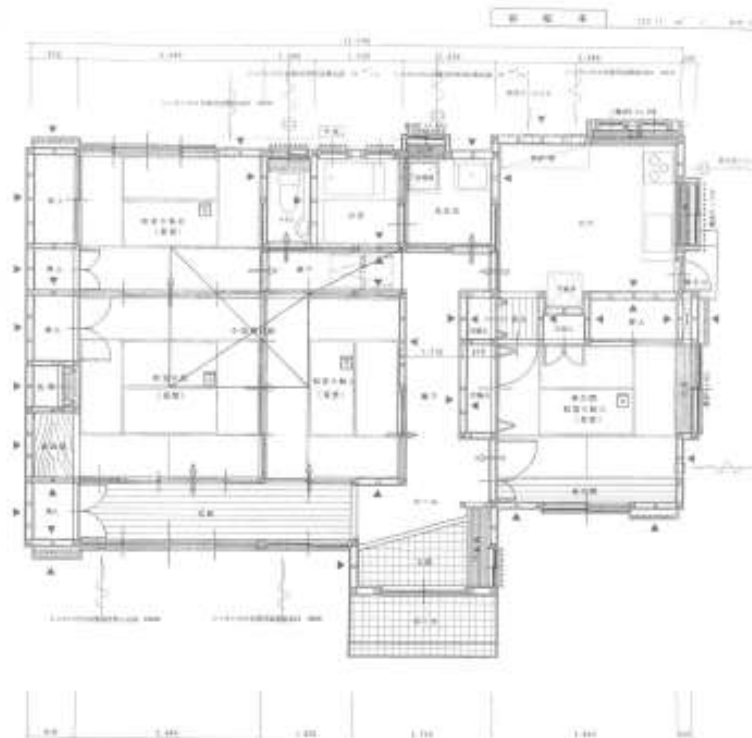
間取

4DK

価格

3,000 万円

伝統的な日本家屋 平屋建て
敷地面積約 181 坪、家庭菜園できます！
建物以外に小屋 12.42 m²、車庫 13.25 m²付
どなたでも建築（建替え）可能！



権利	所有権		
土地面積	公簿 598.64 m ² (約 181 坪)		
セットバック	-		
地目	宅地		
私道負担	-		
接面道路①	南側公道	接面道路②	西側公道
道路幅員	約 6.3m	道路幅員	約 4m
接道間口	約 23.5m	接道間口	約 21.8m
所在地	久喜市江面 124-2		
間取	4DK		
構造	木造瓦葺平屋建		
築年月	平成 20 年 9 月		
1 階	97.39 m ²	2 階	-
3 階	-	合計	97.39 m ² (約 29.4 ㎡)
交通	JR 東北本線「久喜駅」徒歩 24 分		
都市計画	市街化調整区域		
用途地域	無指定区域		
建築率	60%	容積率	200%
都市計画道路	-	地域地区	-
土地区画整理	-		
その他法令上の制限	-		
給用水	公営水道		
汚水	公共下水		
ガス	個別プロパンガス		
引渡	現況	空家	引渡日
引渡条件	現況渡し		
備考	司法書士及び火災保険は住宅比較（株）指定となります。 境界線非明示・契約不適合責任免責 物件詳細は弊社 HP より DL 可能です。		

ライオン	江面小学校	徒歩約 21 分	約 1.5km
ライオン	久喜南中学校	徒歩約 2 分	約 110m
ライオン	イトーヨーカドー久喜店	徒歩約 24 分	約 1.7km
ライオン	ファミリーマート久喜江面店	徒歩約 6 分	約 400m
ライオン	新久喜総合病院	徒歩約 11 分	約 800m

*所要時間は GoogleMap に基づく表示です。



住宅比較株式会社

上尾店 TEL : 080-9158-7273 FAX : 048-722-3650

埼玉県知事 (1)24365 号 〒362-0021 埼玉県上尾市原市 432

専任 担当：川崎

