

イ 58-9    ハ 24-4    ホ 24-5    ト 22-14    リ 22-7  
 □ 19-3    ニ 19-4    ヘ 22-11    チ 22-13



請求部分	所在	春日部市米島字西宮			地番	11番13		
出力縮尺	1/600	精度区分	座標系 番号又は 記号	分類	地図に準ずる図面		種類	旧土地台帳附属地図
作成年月日				備付年月日 (原図)			補記事項	

2024/09/18 17:16 現在の情報です。



表題部 (土地の表示)	調製	余白	不動産番号	0315010041224
地図番号	余白	筆界特定	余白	
所在	春日部市米島字西宮			余白
①地番	②地目	③地積	m <sup>2</sup> 原因及びその日付〔登記の日付〕	
19番5	畑	133:	19番1から分筆 〔平成27年3月19日〕	
余白	宅地	133:00	②③平成28年3月18日地目変更 〔平成28年3月25日〕	

2024/09/18 17:24 現在の情報です。



表 題 部 (主である建物の表示)	調製	余白	不動産番号	0315010045375
所在図番号	余白			
所 在	春日部市米島字西宮 19番地5		余白	
家屋番号	19番5		余白	
① 種 類	② 構 造	③ 床 面 積 m <sup>2</sup>		原因及びその日付〔登記の日付〕
居宅	木造陸屋根・スレートぶき 2階建	1階 2階	55:48 40:57	平成28年3月18日新築 〔平成28年3月25日〕

地番	19-1, -9	地積測量図
土地の所在	春日部市米島字西宮	

座標求積表

地番	19-1		
測点	X <sub>n</sub>	Y <sub>n</sub>	(X <sub>n+1</sub> - X <sub>n-1</sub> )Y <sub>n</sub>
P53	-2352.743	-2914.317	8157.173283
A124	-2351.853	-2895.296	-27841.166336
A121	-2343.127	-2891.475	-14839.049700
B2	-2346.721	-2912.601	17262.986127
B1	-2349.054	-2914.483	17551.016626
	倍面積	290.960000	
	面積	145.4800000	
	地積	145.48 m <sup>2</sup>	

地番	19-9		
測点	X <sub>n</sub>	Y <sub>n</sub>	(X <sub>n+1</sub> - X <sub>n-1</sub> )Y <sub>n</sub>
A124	-2351.853	-2895.296	25258.562304
P52	-2351.851	-2895.257	-25284.279381
B3	-2343.120	-2891.434	-25224.870216
A121	-2343.127	-2891.475	25251.251175
	倍面積	0.663882	
	面積	0.3319410	
	地積	0.33 m <sup>2</sup>	

合計 145.8119410

座標一覧表

点名	X座標	Y座標	備考
6A234	-2337.838	-2933.602	街区補助点
6A235	-2404.271	-2929.763	街区補助点
T1	-2335.691	-2917.327	金属板

この測量に使用した成果等は、管理者のパラメータ変換による。

測量年月日	令和5年4月3日
測地系	世界測地系(測地成果2011)
座標系	D系



凡例	記号	境界標の種類	記号	境界標の種類	記号	境界標の種類
	⊕	石杭	⊙	金属板	⊕	刻印
	⊖	コンクリート杭	⊗	金属杭	⊕	計算点
	⊗	プラスチック杭	⊕	金属プレート		

作成者

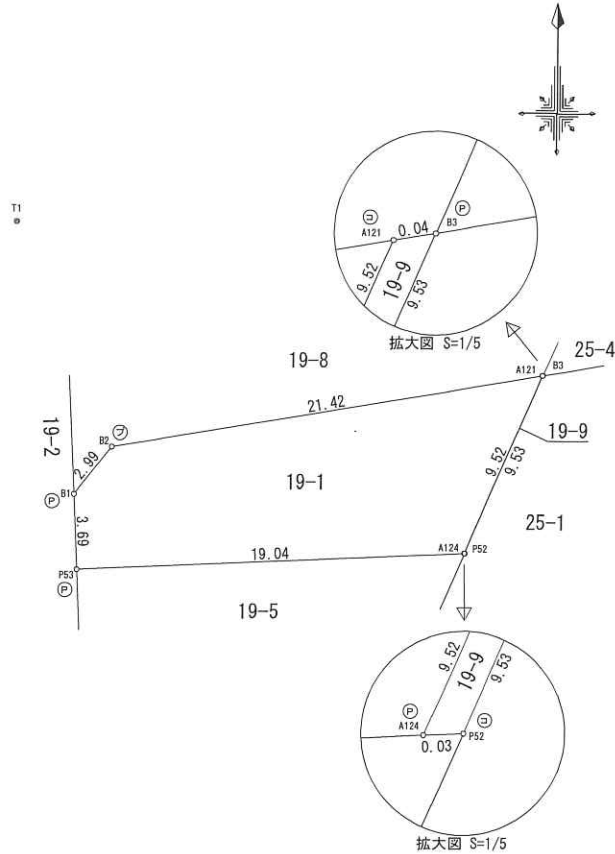
埼玉県春日部市上蛭田192番地5B101  
土地家屋調査士 新井 淳一

(令和5年4月4日作成)

申請人

縮尺

1/250



地 番 19番1、19番5、19番6  
 地 積 測 量 図  
 土地の所在 春日部市米島字西宮

求積表

地 番 ㉑ 19-1				
NO	Xn	Yn	Yn+1-Yn-1	Xn · (Yn+1-Yn-1)
HSK121	-2339.915	-2914.428	-4.086	9560.892690
HSK5	-2340.731	-2914.856	0.111	-259.821141
P53	-2352.743	-2914.317	19.599	-46111.410057
P52	-2351.851	-2895.257	24.928	-58626.941728
HSP81	-2338.449	-2889.389	-3.313	7747.281537
HSP82	-2337.167	-2898.570	-21.381	49970.967627
HSK122	-2337.609	-2910.770	-15.858	37069.803522
合計				-649.227550
合計面積				324.6137750
地積				324.61 m <sup>2</sup>

地 番 ㉒ 19-5				
NO	Xn	Yn	Yn+1-Yn-1	Xn · (Yn+1-Yn-1)
P53	-2352.743	-2914.317	-18.713	44026.879759
P50	-2360.480	-2913.970	15.594	-36809.325120
P49	-2359.767	-2898.723	18.713	-44158.319871
P52	-2351.851	-2895.257	-15.594	36674.764494
合計				-266.000738
合計面積				133.0003690
地積				133.00 m <sup>2</sup>

地 番 ㉓ 19-6				
NO	Xn	Yn	Yn+1-Yn-1	Xn · (Yn+1-Yn-1)
P50	-2360.480	-2913.970	-14.964	35322.222720
HSK119	-2366.797	-2913.687	13.917	-32938.713849
HSK120	-2369.739	-2900.053	13.945	-33046.010355
HSK4	-2362.095	-2899.742	1.330	-3141.586350
P49	-2359.767	-2898.723	-14.228	33574.764876
合計				-229.322958
合計面積				114.6614790
地積				114.66 m <sup>2</sup>

基準点の名称及び座標値

点名	X座標	Y座標	標 識	名 称
6A234	-2337.838	-2933.602	金属板	街区補助点
6A235	-2404.271	-2929.763	金属板	街区補助点
ST5	-2404.070	-2911.776	金属板	参照点
ST1-4	-2368.253	-2916.791	金属板	参照点

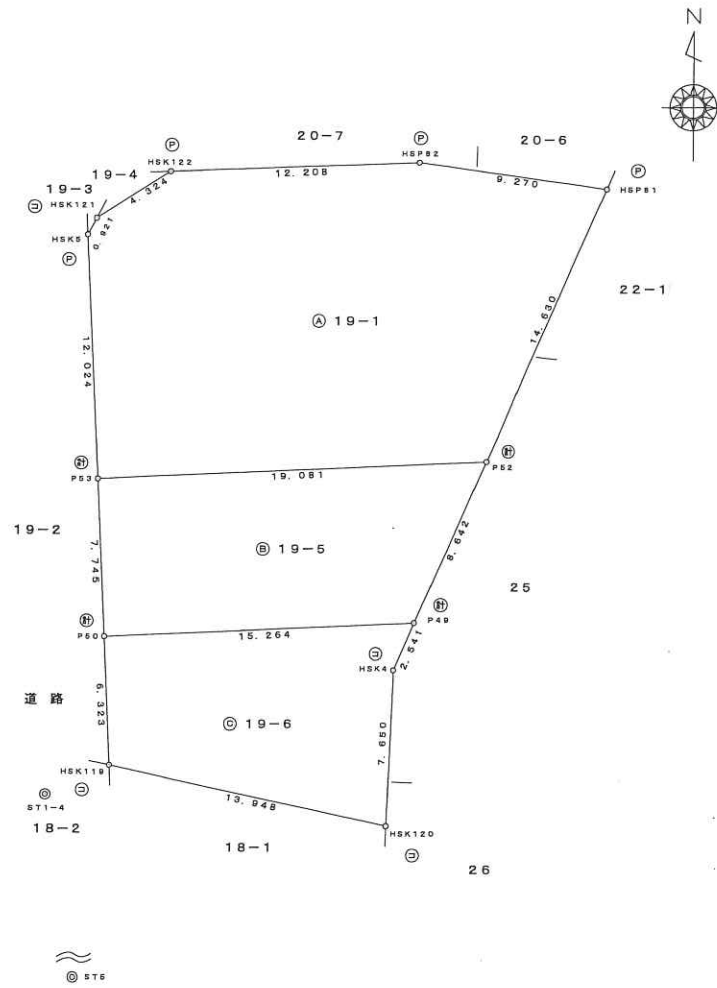
この測量に使用した成果等は管理者のパラメータ変換による。

測量年月日	平成27年3月2日
測地系	世界測地系(測地成果2011)
座標系	IX系

凡例	記号	境界標の種類	記号	境界標の種類	記号	境界標の種類
	㊦	石 杭	㊦	金属板	㊦	刻 印
	㊧	コンクリート杭	㊧	金属杭	㊧	計算点
	㊨	プラスチック杭	㊨	金属プレート		

作成者 春日部市浜川戸二丁目13番地18  
 土地家屋調査士 松下伸之 (平成27年 3月12日作成)

(埼玉土地家屋調査士会用紙)



申請人

縮尺 1/250

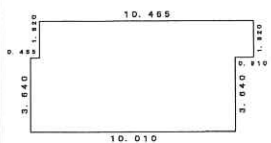
# 各階平面図

# 建物図面 各階平面図

家屋番号	19番5
建物の所在	春日部市米島字西宮19番地5



## 1階



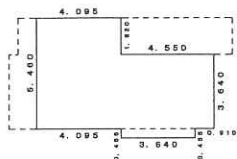
### 求積表

10.010	×	3.640	=	36.436400
10.465	×	1.820	=	19.046300

計 55.482700

床面積 55.48 m<sup>2</sup>

## 2階

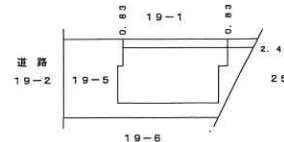


### 求積表

4.095	×	5.460	=	22.358700
4.550	×	3.640	=	16.562000
3.640	×	0.455	=	1.656200

計 40.576900

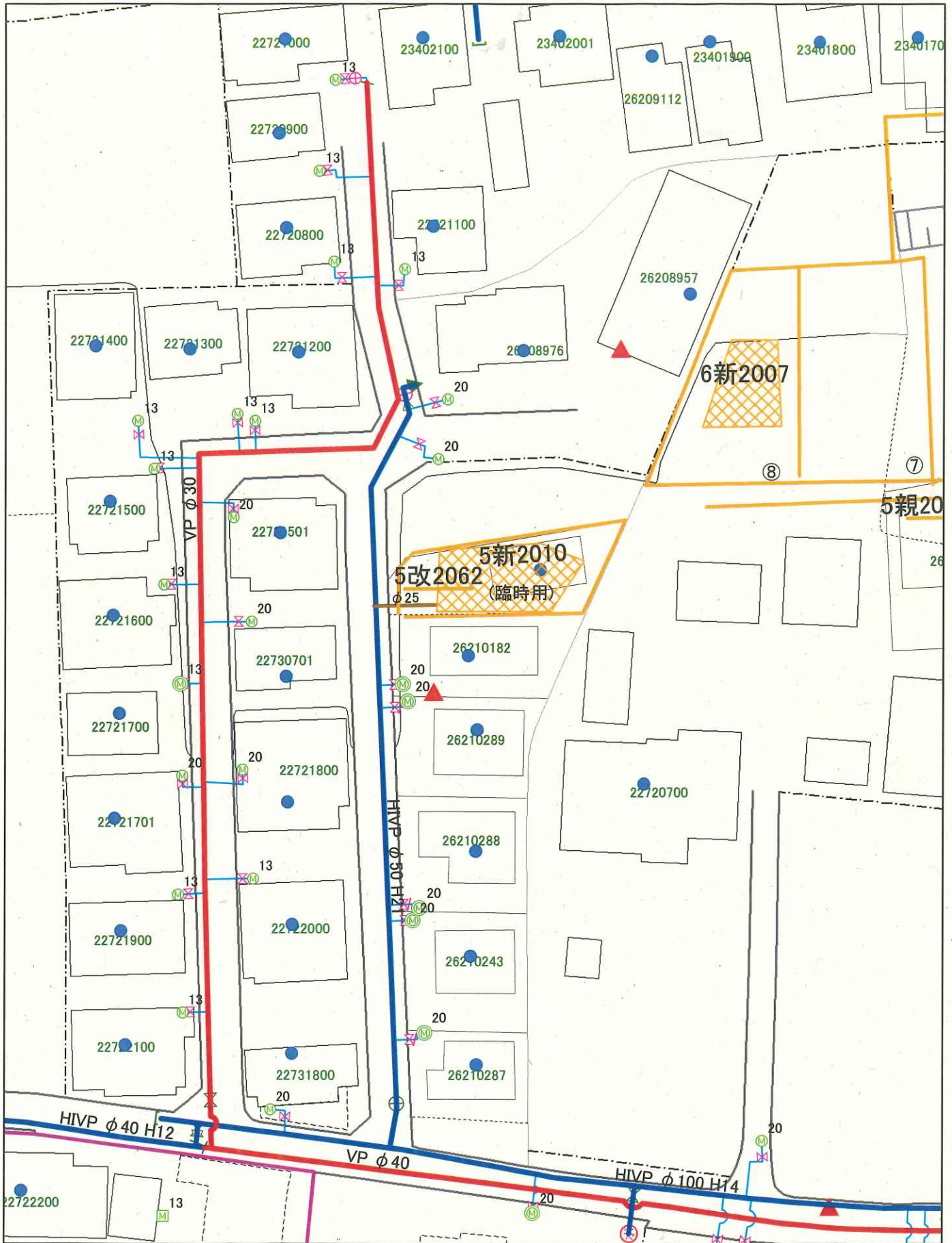
床面積 40.57 m<sup>2</sup>



作成者	埼玉県春日部市浜川戸二丁目13番地18 土地家屋調査士 松下伸之 (平成28年3月23日作成)	縮尺	1/250	申請人	
-----	---	----	-------	-----	--

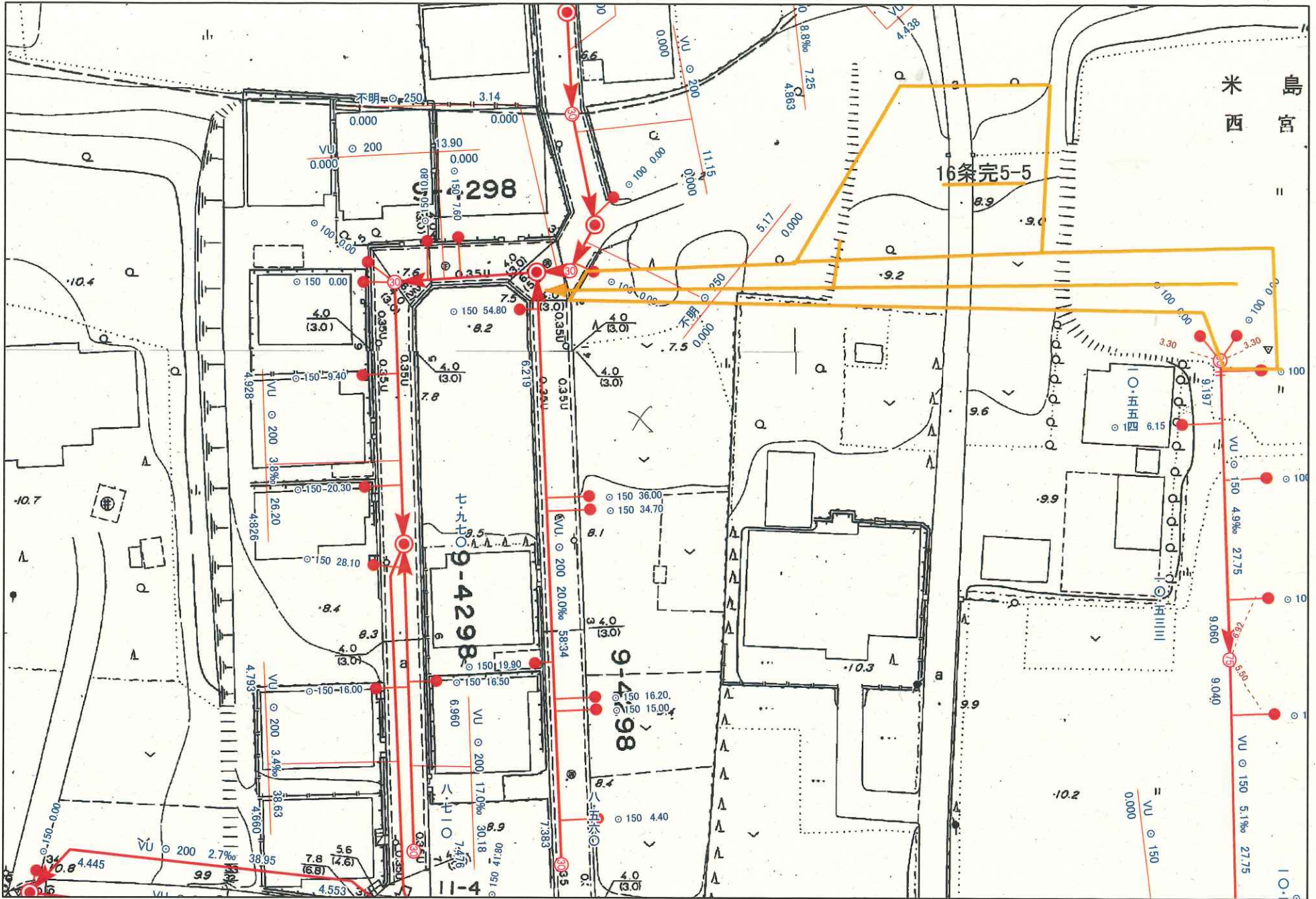
縮尺	1/500
----	-------

# 水道配管台帳図



この図面は参考図です。詳細な位置については、試験掘等による現地確認をお願いします。  
図中には、個人情報が含まれておりますので、取り扱いにご注意ください。

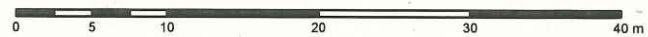
# 春日部市公共下水道台帳 (写)



この図面は公共下水道の参考図です。  
 公共枿やマンホールの位置などについては現地で確認してください。

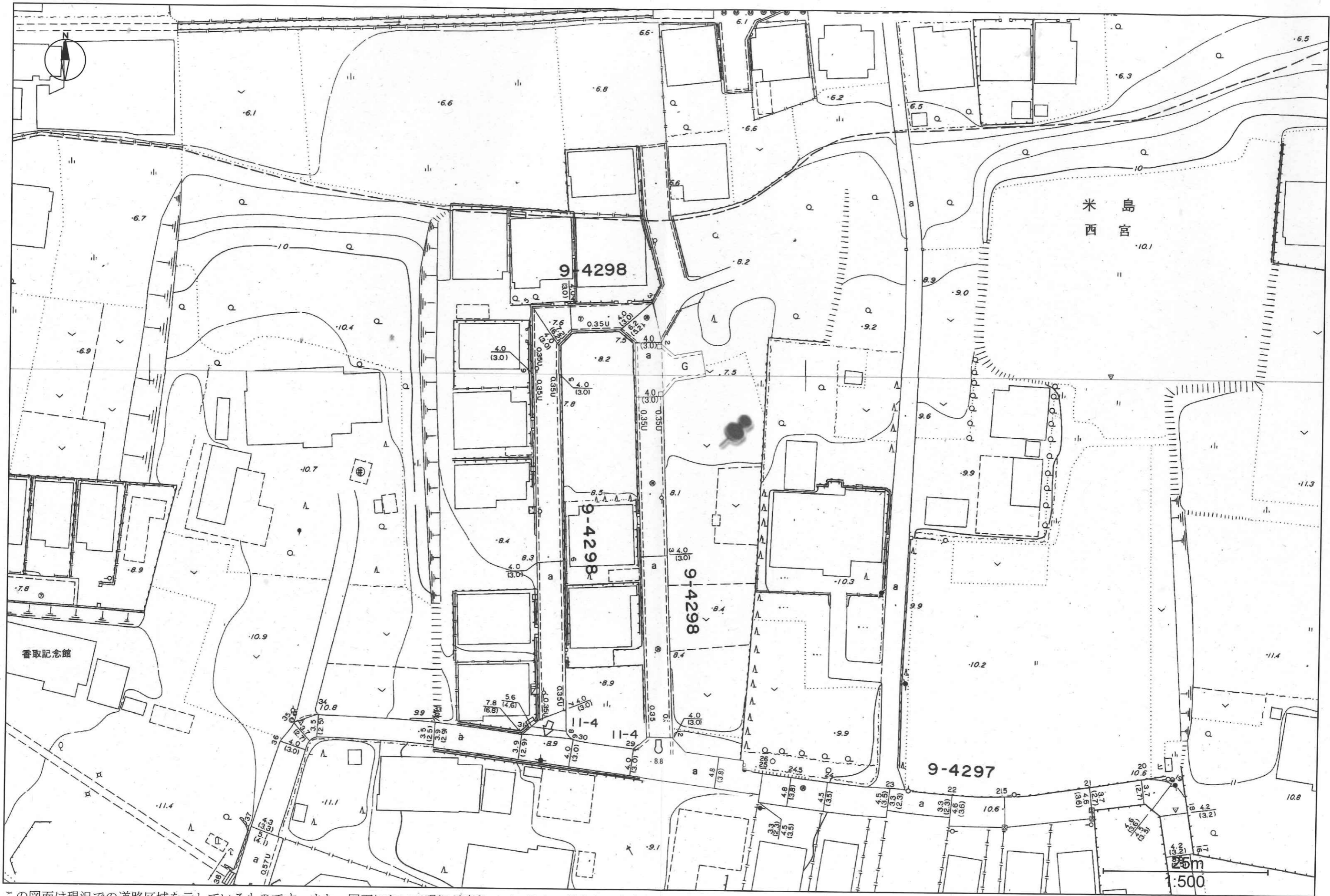
施設管理課

1/500



出力: 2024年9月30日





この図面は現況での道路区域を示しているものです。また、図面において現況が変わっているところもありますので、現地を確認してください。詳細については、建設部道路管理課に問い合わせ下さい。