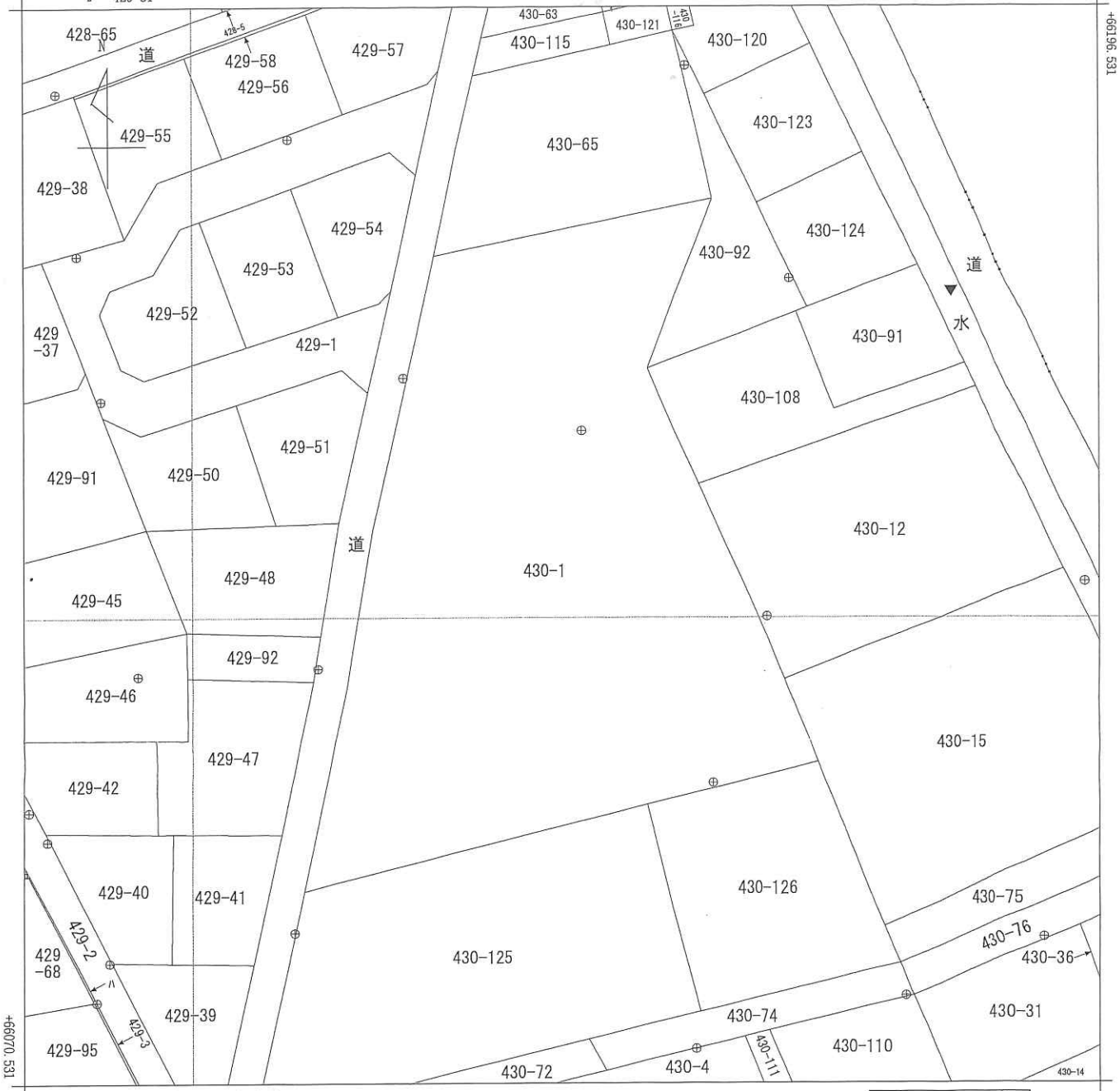


イ 430-119 ハ 429-82
 □ 429-81

(座標値種別：測量成果)

+2030.354



+1905.354 (座標値種別：測量成果)

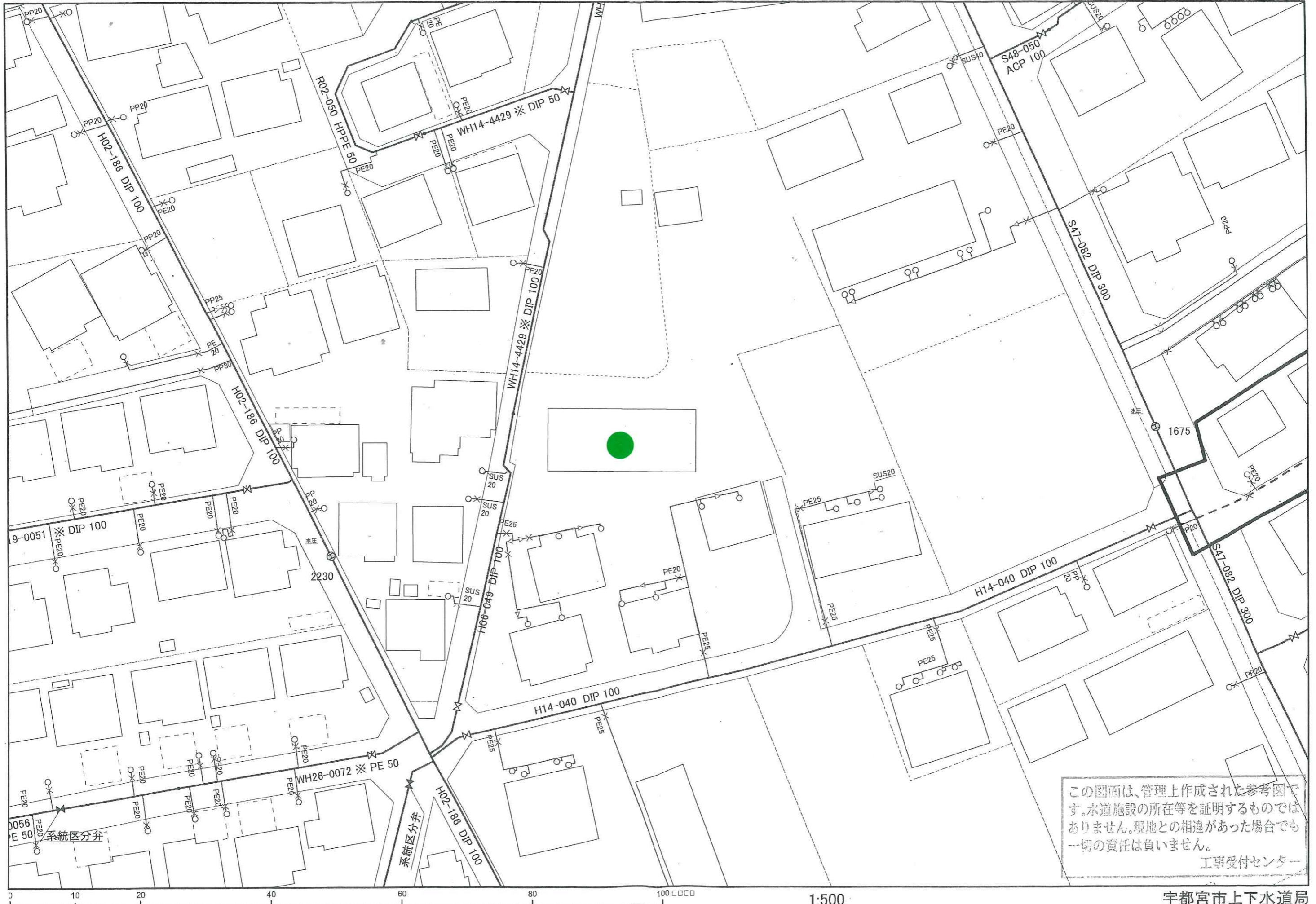
地番区域見出
 細谷町

請求部分	所在	宇都宮市細谷町字上細谷				地番	430番1			
出力縮尺	1/500	精度区分	甲二	座標系番号又は記号	IX	分類	地図(法第14条第1項)		種類	地籍図
作成年月日	令和2年2月26日			備付年月日(原図)	令和3年1月28日			補記事項		

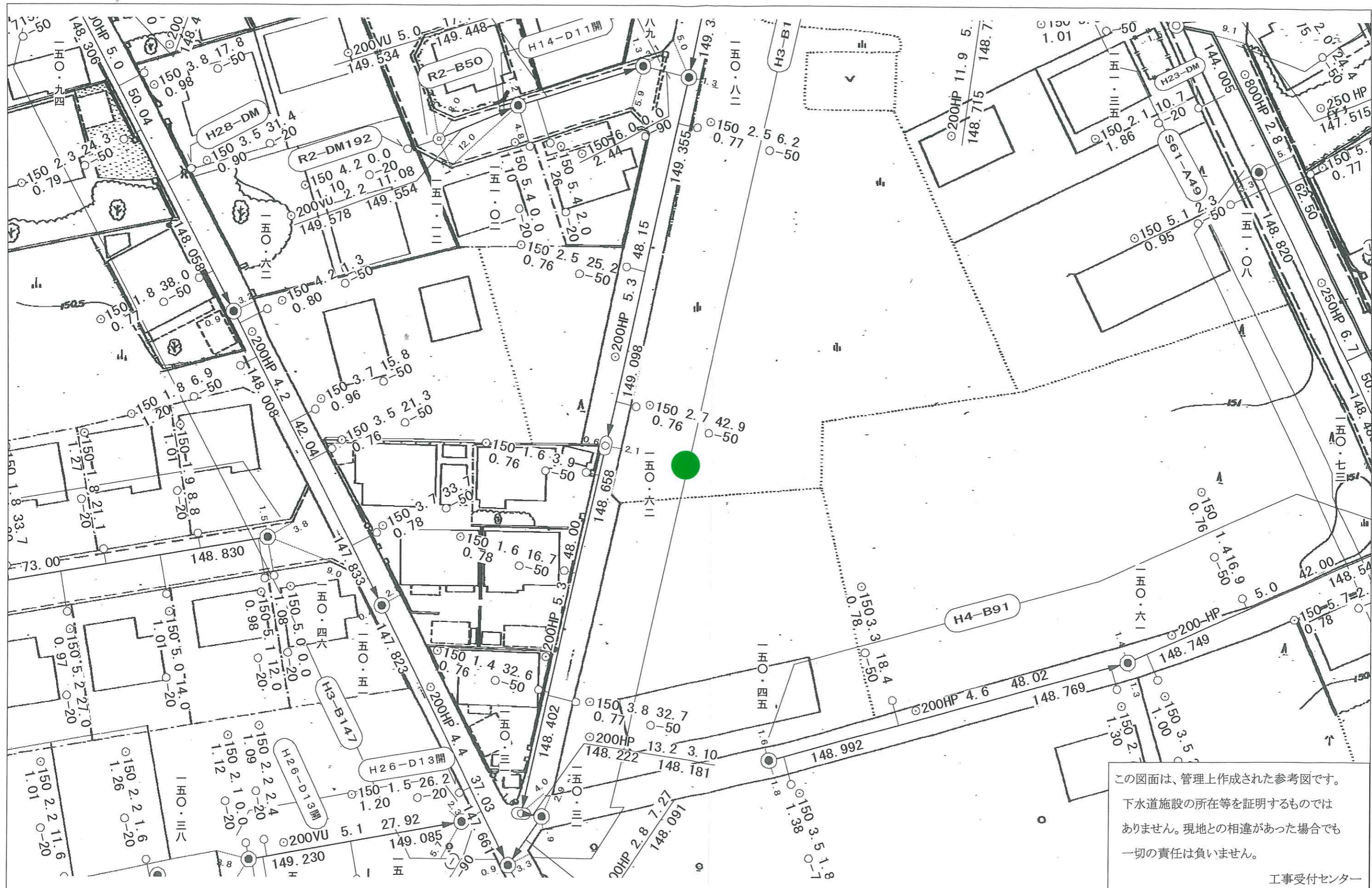
2024/07/29 08:47 現在の情報です。



表 題 部 (土地の表示)		調製	平成8年9月26日	不動産番号	0600000319826
地図番号	J4-11-2、J4-11-4	筆界特定	[余白]		
所 在	宇都宮市細谷町字上細谷			[余白]	
① 地 番	②地 目	③ 地 積	㎡	原因及びその日付〔登記の日付〕	
430番1	山林	1623:		[余白]	
[余白]	[余白]	1116:		③430番1、430番41に分筆 〔昭和48年7月19日〕	
[余白]	[余白]	7482:		③430番3、430番7を合筆 〔昭和56年4月22日〕	
[余白]	[余白]	7131:		③430番1、430番63に分筆 〔昭和56年4月22日〕	
[余白]	[余白]	6484:		③430番1、430番65に分筆 〔昭和57年1月11日〕	
[余白]	[余白]	3853:		昭和56年10月8日一部地目変更 ③430番1、430番71、430番72に分筆 〔昭和57年4月30日〕	
[余白]	[余白]	3098:		③430番1、430番92に分筆 〔昭和60年1月17日〕	
[余白]	[余白]	4314:		③430番5を合筆 〔昭和62年12月7日〕	
[余白]	[余白]	3322:		③430番1、430番96に分筆 〔昭和62年12月7日〕	
[余白]	[余白]	3204:		③430番1、同番98に分筆 〔平成2年12月18日〕	
[余白]	[余白]	3314:		③430番99を合筆 〔平成2年12月18日〕	
[余白]	[余白]	2649:		③430番1、同番100に分筆 〔平成2年12月18日〕	
[余白]	[余白]	[余白]		昭和63年法務省令第37号附則第2条第2項の規定により移記 平成8年9月26日	
[余白]	[余白]	4312:		③430番96、430番100を合筆 〔平成26年9月1日〕	
[余白]	[余白]	2866:		③錯誤 ③430番1、430番125、430番126に分筆 〔平成26年9月1日〕	
[余白]	[余白]	2865:		③錯誤 国土調査による成果 〔令和3年1月28日〕	



この図面は、管理上作成された参考図です。水道施設の所在等を証明するものではありません。現地との相違があった場合でも一切の責任は負いません。
工事受付センター



この図面は、管理上作成された参考図です。
 下水道施設の所在等を証明するものではありません。現地との相違があった場合でも
 一切の責任は負いません。
 工事受付センター

※現地と異なる場合があります。ご了承下さい。

