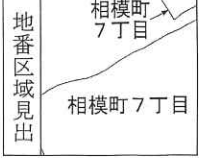


イ 3881 ハ 196-4 ホ 198-4 ト 201-94 リ 183-6 ル 192-3
 ロ 196-26 ニ 196-25 ヘ 201-93 チ 201-97 ス 192-24 ヅ つづく



請求部	所在	越谷市相模町七丁目				地番	191番4		
出力縮尺	1/600	精度区分	座標系 番号又は 記号	分類	地図に準ずる図面		種類	旧土地台帳附属地図	
作成年月日				備付年月日 (原図)			補記事項		



2023/12/06 16:00 現在の情報です。

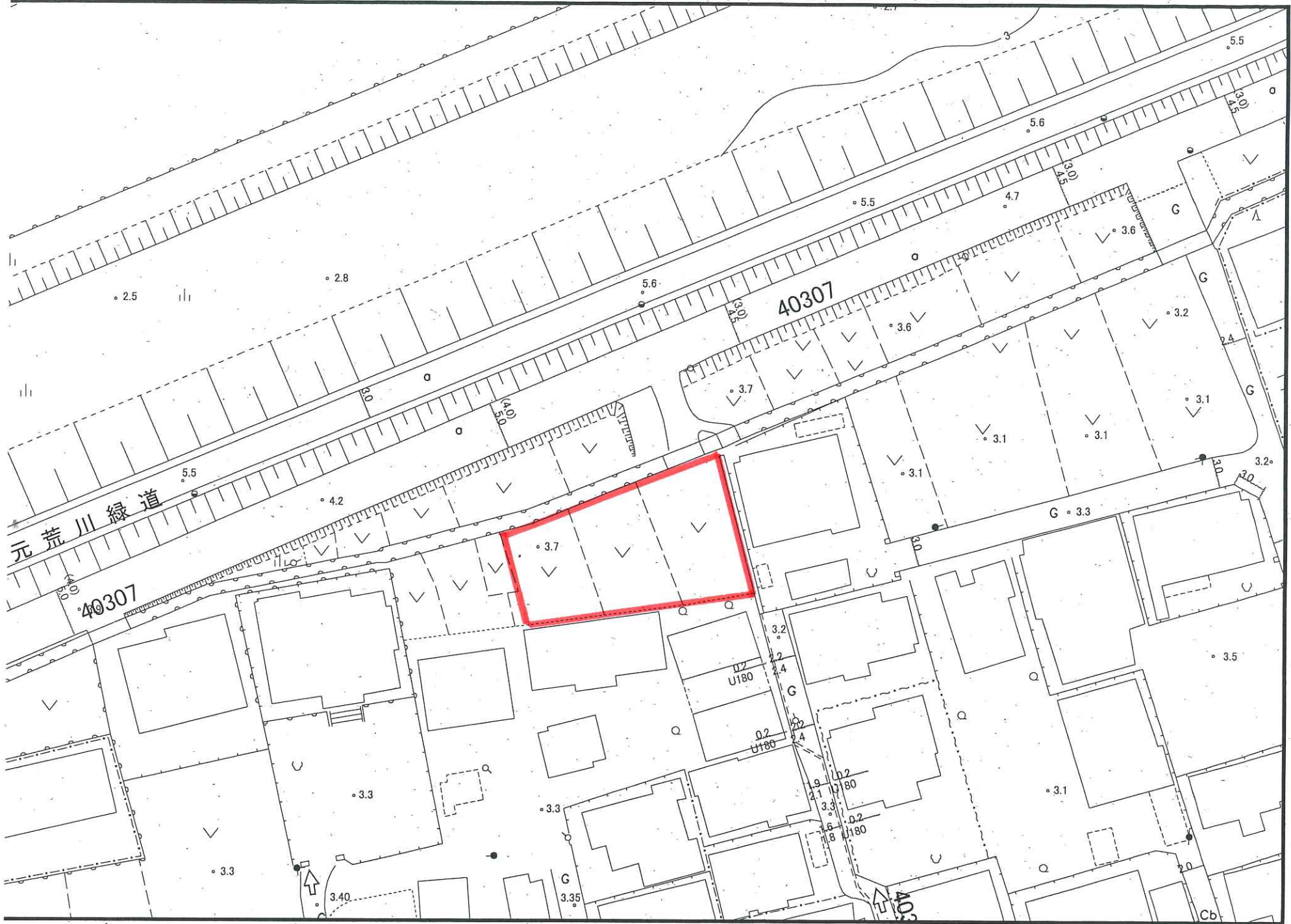
表 題 部 (土地の表示)		調製	平成11年9月22日	不動産番号	0301000145857
地図番号	[余白]	筆界特定	[余白]		
所 在	越谷市相模町七丁目			[余白]	
① 地 番	②地 目	③ 地 積	m ²	原因及びその日付〔登記の日付〕	
192番17	畑		261 : :	192番7から分筆 〔昭和37年11月7日〕	
[余白]	雑種地	[余白]	:	②昭和38年7月5日変更 〔昭和38年8月9日〕	
[余白]	[余白]	[余白]	:	昭和63年法務省令第37号附則第2条第2項 の規定により移記 平成11年9月22日	



大字名称
相模町七丁目

この図面は現況での道路区域を示しているものです。
また、図面において現況が変わっているところもありませんので、現地を確認してください。

縮尺 1:500



配・給水管図



越谷・松伏水道企業団

越谷・松伏水道企業団では、できる限り最新で正確な配・給水管図の提供に努めておりますが、経年の変化などによる不整合が生じている場合がありますので、必ず現地確認をして下さい。配・給水管図の複写、複製を禁じます。

縮尺：1/600 2023/12/08 16:16:36

この地図の作成に当たっては、国土地理院長の承認を得て、同院発行の数値地図25000（空間データ基盤）、数値地図（国土基本情報）電子国土基本図（地図情報）、数値地図（国土基本情報）電子国土基本図（地名情報）、数値地図（国土基本情報）基盤地図情報（数値標高モデル）及び基盤地図情報を使用した。（承認番号 平25情使、第954号）



相模町七丁目

カクエビル



192-17