

請求部分	所在		白岡市篠津字押出シ		地番		23番1	
出力尺	1/600	精度区分	座標系番号又は記号	分類	地図に準ずる図面		種類	旧土地台帳附属地図
作成年月日	備付年月日(原図)			補事項				



2024/01/22 18:39 現在の情報です。

表題部 (主である建物の表示)	調製	平成8年6月13日	不動産番号	0312000257606
所在図番号	余白			
所在	南埼玉郡白岡町大字篠津字押出シ 23番地3			余白
	白岡市篠津字押出シ 23番地3			平成24年10月1日市制施行 平成24年10月1日登記
家屋番号	23番3			余白
①種類	②構造	③床面積 m ²		原因及びその日付〔登記の日付〕
居宅	木造瓦・スレート葺2階建	1階 2階	66:36 23:15	昭和51年2月15日新築
余白	余白	余白	:	昭和63年法務省令第37号附則第2条第2項の規定により移記 平成8年6月13日

2024/01/22 18:28 現在の情報です。



表 題 部 (土地の表示)		調製	平成8年6月13日	不動産番号	0312000259073
地図番号	余白	筆界特定	余白		
所 在	南埼玉郡白岡町大字篠津字押出シ			余白	
	白岡市篠津字押出シ			平成24年10月1日市制施行 平成24年10月1日登記	
① 地 番	②地 目	③ 地 積	m ²	原因及びその日付〔登記の日付〕	
23番1	畑		667:	余白	
余白	余白		283:	③23番1、23番3、23番4に分筆 〔昭和49年6月19日〕	
余白	余白	余白	:	昭和63年法務省令第37号附則第2条第2項 の規定により移記 平成8年6月13日	

2024/01/22 18:40 現在の情報です。



表 題 部 (土地の表示)		調製	平成8年6月13日	不動産番号	0312000259075
地図番号	余白	筆界特定	余白		
所 在	南埼玉郡白岡町大字篠津字押出シ			余白	
	白岡市篠津字押出シ			平成24年10月1日市制施行 平成24年10月1日登記	
① 地 番	②地 目	③ 地 積	m ²	原因及びその日付〔登記の日付〕	
23番3	畑		331:	23番1から分筆 〔昭和49年6月19日〕	
余白	宅地		331:96	②③昭和51年2月15日地目変更 〔昭和51年2月23日〕	
余白	余白	余白	:	昭和63年法務省令第37号附則第2条第2項 の規定により移記 平成8年6月13日	

2024/01/22 18:28 現在の情報です。



表 題 部 (土地の表示)		調製	平成8年6月13日	不動産番号	0312000259076
地図番号	余白	筆界特定	余白		
所 在	南埼玉郡白岡町大字篠津字押出シ			余白	
	白岡市篠津字押出シ			平成24年10月1日市制施行 平成24年10月1日登記	
① 地 番	②地 目	③ 地 積	m ²	原因及びその日付〔登記の日付〕	
23番4	畑		51:	23番1から分筆 〔昭和49年6月19日〕	
余白	公衆用道路	余白	:	②昭和51年2月15日変更 〔昭和51年2月23日〕	
余白	余白	余白	:	昭和63年法務省令第37号附則第2条第2項 の規定により移記 平成8年6月13日	



2024/01/22 18:28 現在の情報です。

表 題 部 (土地の表示)		調製	平成8年6月13日	不動産番号	0312000259074
地図番号	余白	筆界特定	余白		
所 在	南埼玉郡白岡町大字篠津字押出シ			余白	
	白岡市篠津字押出シ			平成24年10月1日市制施行 平成24年10月1日登記	
① 地 番	②地 目	③ 地 積	m ²	原因及びその日付〔登記の日付〕	
23番2	官用地	66:		余白	
余白	余白	余白	:	昭和63年法務省令第37号附則第2条第2項 の規定により移記 平成8年6月13日	

権 利 部 (甲 区) (所有権に関する事項)			
順位番号	登 記 の 目 的	受付年月日・受付番号	権 利 者 そ の 他 の 事 項
1	所有権移転	昭和10年8月6日 第2155号	原因 昭和8年1月20日売買 所有者 内 務 省 順位2番の登記を移記
	余白	余白	昭和63年法務省令第37号附則第2条第2項 の規定により移記 平成8年6月13日

* 下線のあるものは抹消事項であることを示す。

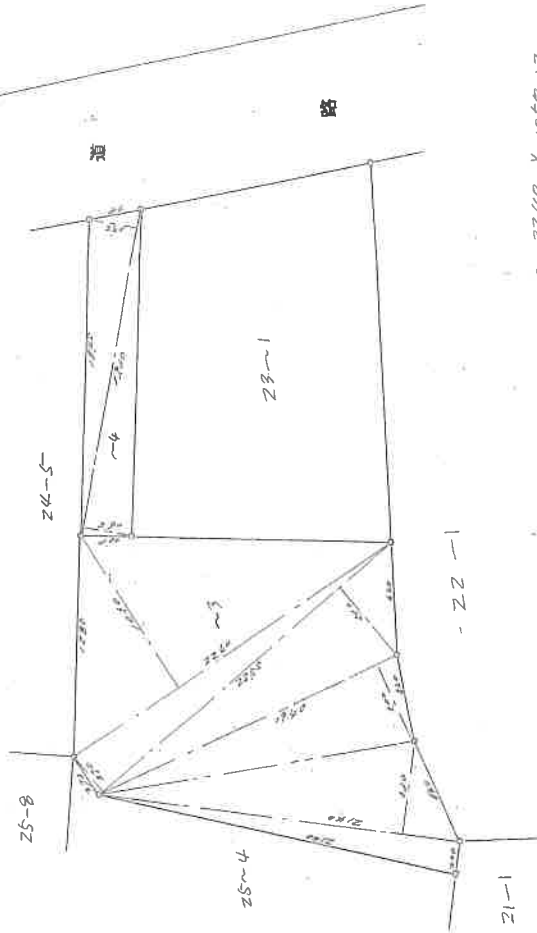
次頁に図面に関する変更内容を示す。

5181855

地番	23~3~4	一
土地の所在	南埼玉郡白岡町大字篠津字押出シ	

地積測量図

S49.6.19



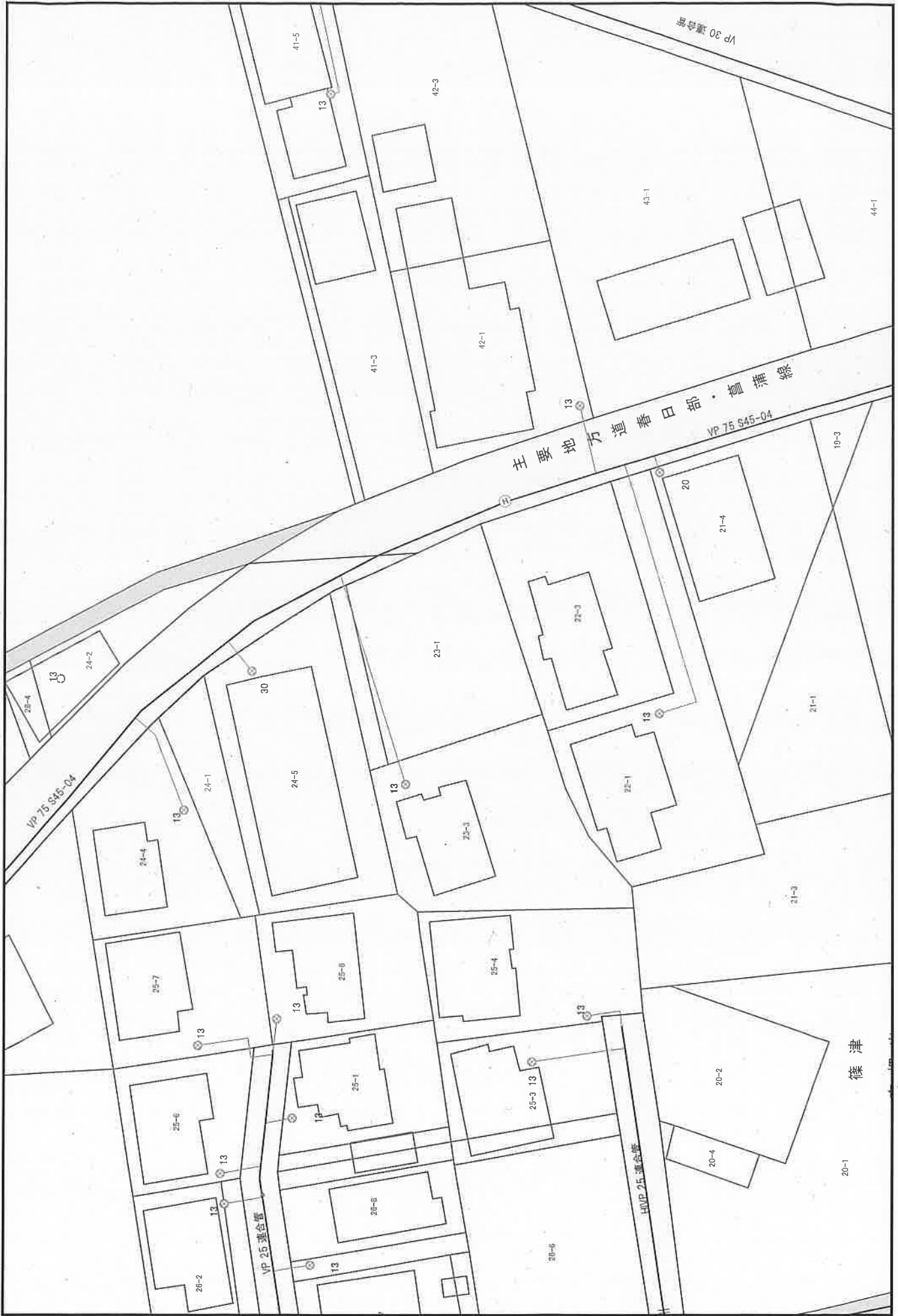
$2240 \times 1050 \div 2 = 1176000 \text{ m}^2$
 $2250 \times (270 + 510) \div 2 = 877500$
 $1960 \times 500 \div 2 = 485000$
 $2180 \times (530 + 700) \div 2 = 781100$
 3319600
 $1200 \times (290 + 760) \div 2 = 511450 \text{ m}^2$
 667
 $5114500 - 3319600 = 1794900$

作製年月日	昭和49年6月17日	作者	土壌調査士 酒巻貞
作製年月日	昭和49年6月17日	作者	久喜市南一丁目九番二五号 岡安釣三郎

(埼玉土地家屋調査士会 用紙)

縮尺 1/300

配給水台帳 施設平面図



この図面は施設位置の参考図面です。施設等の位置関係を明確に示したものではありませんので詳細は現地を確認してください。