

一部賃貸戸建

蓮田市蓮田一丁目

最寄駅

蓮田駅

間取

1階：3SDK

2階：ワンルーム 2部屋

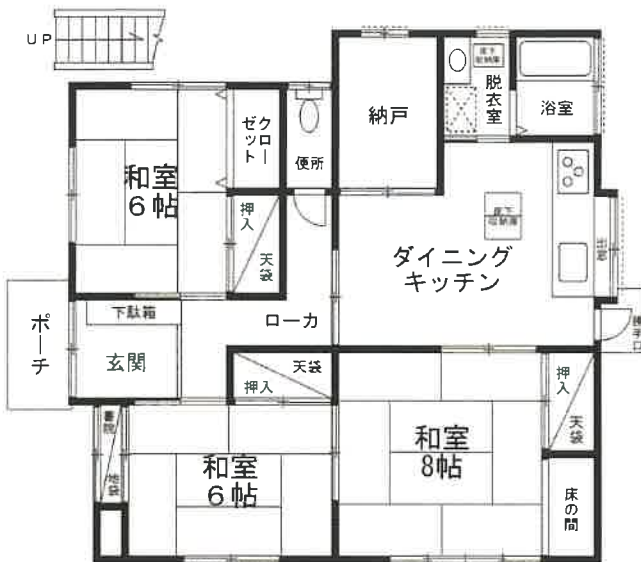
価格

2,980万円

湘南新宿ライン蓮田駅 徒歩 12分希少物件

2階ワンルーム2部屋賃貸中（年間720,000円収入あり）

1階3SDK(77.16㎡)と地下車庫2台分が利用できます。



権利	所有権		
土地面積	公簿 151.64㎡ (約 45.87坪)		
セットバック	-		
地目	宅地		
私道負担	-		
接面道路①	南西側 公道	接面道路②	a
道路幅員	約 6m	道路幅員	a
接道間口	約 15.8m	接道間口	a
所在地	蓮田市蓮田一丁目 163		
間取	1階：3SDK 2階：ワンルーム 2部屋 (賃貸中)		
構造	木造瓦葺 2階建 (地下車庫 RC)		
築年月	平成 5年 6月		
1階	77.16㎡	2階	44.71㎡
3階	40.13㎡	合計	162.00㎡ (約 49坪)
交通	湘南新宿ライン「蓮田」駅 徒歩約 12分		
都市計画	市街化区域		
用途地域	第一種低層住居専用地域		
建蔽率	50%	容積率	80%
都市計画道路	-	地域地区	-
土地区画整理	-		
その他法令上の制限	建築基準法第 22 条区域、景観法		
設備	飲用水 公営水道 (前面 150mm、引込 25mm、メーター 13mm×3)		
汚水	公共下水 (前面 250mm、引込 150mm)		
ガス			
引渡	現況	地下車庫・1階空家	引渡日 a
引渡条件	地下車庫：シャッター取換 1階：畳・フスマ交換予定		
備考	司法書士及び火災保険は住宅比較(株)指定となります。 境界非明示・契約不適合責任免責 物件資料は弊社HPよりDL可能です。 ※地下車庫、RC 擁壁は検査済証なし		

ライオン	はすだ保育園	徒歩約 6分	約 400m
ライオン	市立蓮田南小学校	徒歩約 4分	約 300m
ライオン	市立蓮田南中学校	徒歩約 13分	約 950m
ライオン	東武ストア蓮田メイン店	徒歩約 11分	約 800m
ライオン	ローソン馬込一丁目店	徒歩約 4分	約 300m
ライオン	蓮田よつば病院	車約 15分	約 1,100m
ライオン	MEGA ドン・キホーテ蓮田店	徒歩約 12分	約 850m

\*所要時間は GoogleMap に基づく表示です。



住宅比較株式会社

上尾店 TEL : 090-8504-7367 FAX : 048-722-3650

埼玉県知事 (1)24365号 〒362-0021 埼玉県上尾市原市 432

売主 担当：赤松

