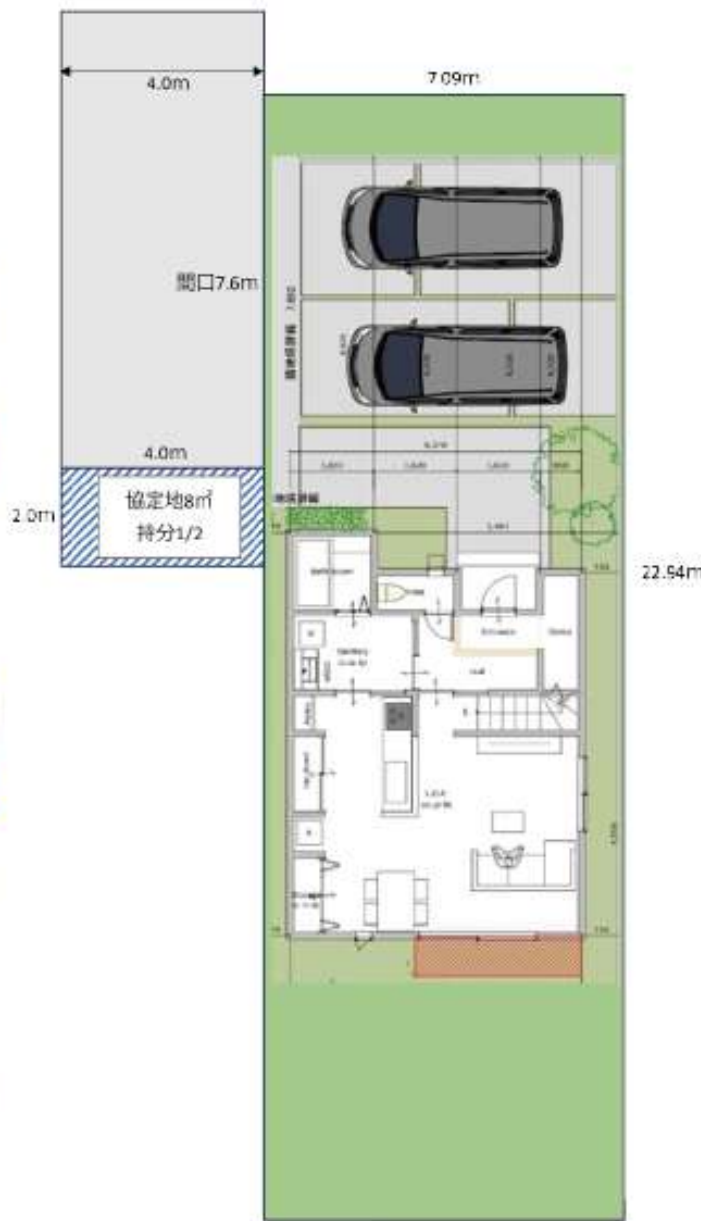


**売地****春日部市上蛭田****最寄駅****豊春駅****面積****約 52 坪****価格****1,780 万円**

解体更地後引き渡し

東武アーバンパークライン「豊春駅」徒歩 10 分  
建築条件はございません

|           |   |                                  |      |    |
|-----------|---|----------------------------------|------|----|
| 権利        | 所有権   |                                  |      |    |
| 所在地       | 春日部市上蛭田 21-1  |                                  |      |    |
| 交通        | 東武アーバンパークライン「豊春駅」徒歩 10 分  |                                  |      |    |
| 土地面積      | 公簿 174.83 ㎡ (約 52 坪)  |                                  |      |    |
| 都市計画      | 市街化区域   |                                  |      |    |
| 用途地域      | 第一種中高層住居専用地域  |                                  |      |    |
| 建蔽率       | 50%   | 容積率                              | 160% |    |
| 都市計画道路    |   | 地域地区                             |      |    |
| 土地区画整理    |   |                                  |      |    |
| その他法令上の制限 | 建築基準法第 27 条区域 景観法 (春日部市景観条例)  |                                  |      |    |
| 地目        | 宅地  |                                  |      |    |
| セットバック    |   |                                  |      |    |
| 私道負担      | あり (地番 21 番 9、119 ㎡ 持分 2/5)   |                                  |      |    |
| 接面道路①     | 北内側   | 接面道路②                            |      |    |
| 道路幅員      | 約 4m  | 道路幅員                             |      |    |
| 接面開口      | 約 8.6m  | 接面開口                             |      |    |
| 設備        | 飲用水   | 公共水道 (前直 40mm、引込 30mm、メーター 20mm) |      |    |
|           | 汚水  | 公共下水道 (前直 150mm、引込 100mm)        |      |    |
|           | ガス  | 個別プロパンガス                         |      |    |
| 引渡        | 現況  | 残存あり                             | 引渡日  | 相済 |
|           | 引渡条件  | 確定測量完全負担、解体更地渡し                  |      |    |
| 備考        | 司法書士は住宅比較 (株) 指定となります。<br>物件情報は弊社 HP よりご覧可能です。<br>上下水道費は 3 軒での共有です。 |                                  |      |    |



|                 |          |          |
|-----------------|----------|----------|
| 花積幼稚園           | 徒歩約 8 分  | 約 550m   |
| 春日部市立豊春小学校      | 徒歩約 13 分 | 約 1,000m |
| 春日部市立豊春中学校      | 徒歩約 20 分 | 約 1,500m |
| コモディイイダ豊春店      | 徒歩約 5 分  | 約 350m   |
| ファミリーマート春日部上蛭田店 | 徒歩約 7 分  | 約 150m   |
| 成松病院            | 徒歩約 7 分  | 約 550m   |
| ウエルシア春日部豊春店     | 徒歩約 4 分  | 約 300m   |

**住宅比較株式会社**

埼玉県知事 (4)21226 号

**春日部店**

TEL:048-767-5211

FAX:048-767-5222

〒344-0067 埼玉県春日部市中央 5 丁目 10-16 ハイツ春日部 105

専任 担当: 吉田

