



2024/05/30 20:01 現在の情報です。

表 題 部 (土地の表示)		調製	平成8年6月13日	不動産番号	0312000260500
地図番号	余白	筆界特定	余白		
所 在	南埼玉郡白岡町大字篠津字志部			余白	
	白岡市篠津字志部			平成24年10月1日市制施行 平成24年10月1日登記	
① 地 番	②地 目	③ 地 積	m ²	原因及びその日付〔登記の日付〕	
622番	宅地	763:63		余白	
余白	余白	余白	:	昭和63年法務省令第37号附則第2条第2項 の規定により移記 平成8年6月13日	
622番1	余白	450:76		①③622番1、622番2、622番3に分 筆 〔平成9年12月18日〕	



2024/06/04 12:29 現在の情報です。

表 題 部 (主である建物の表示)		調製	[余白]	不動産番号	0312010007868
所在図番号	[余白]				
所 在	南埼玉郡白岡町大字篠津字志部 622番地1			[余白]	
	白岡市篠津字志部 622番地1			平成24年10月1日市制施行 平成24年10月1日登記	
家屋番号	622番1			[余白]	
① 種 類	② 構 造	③ 床 面 積 m ²		原因及びその日付〔登記の日付〕	
居宅	鉄筋コンクリート・木造陸屋根2階建	1階 2階	133:07 53:82 :	昭和48年5月25日新築、昭和62年7月10日増築 〔平成11年11月30日〕	
表 題 部 (附属建物の表示)					
符 号	①種 類	② 構 造	③ 床 面 積 m ²	原因及びその日付〔登記の日付〕	
1	事務所	木造鉄板葺平家建	37:26 :	平成9年4月10日新築 〔平成11年11月30日〕	

5182303

白岡町土地
開発公社
理事之印

浦和地方法務局
9.12.18
処理

前622

地番	622-2,-3 -1	地積測	量
土地の所在	南埼玉郡白岡町大字篠津字志部		

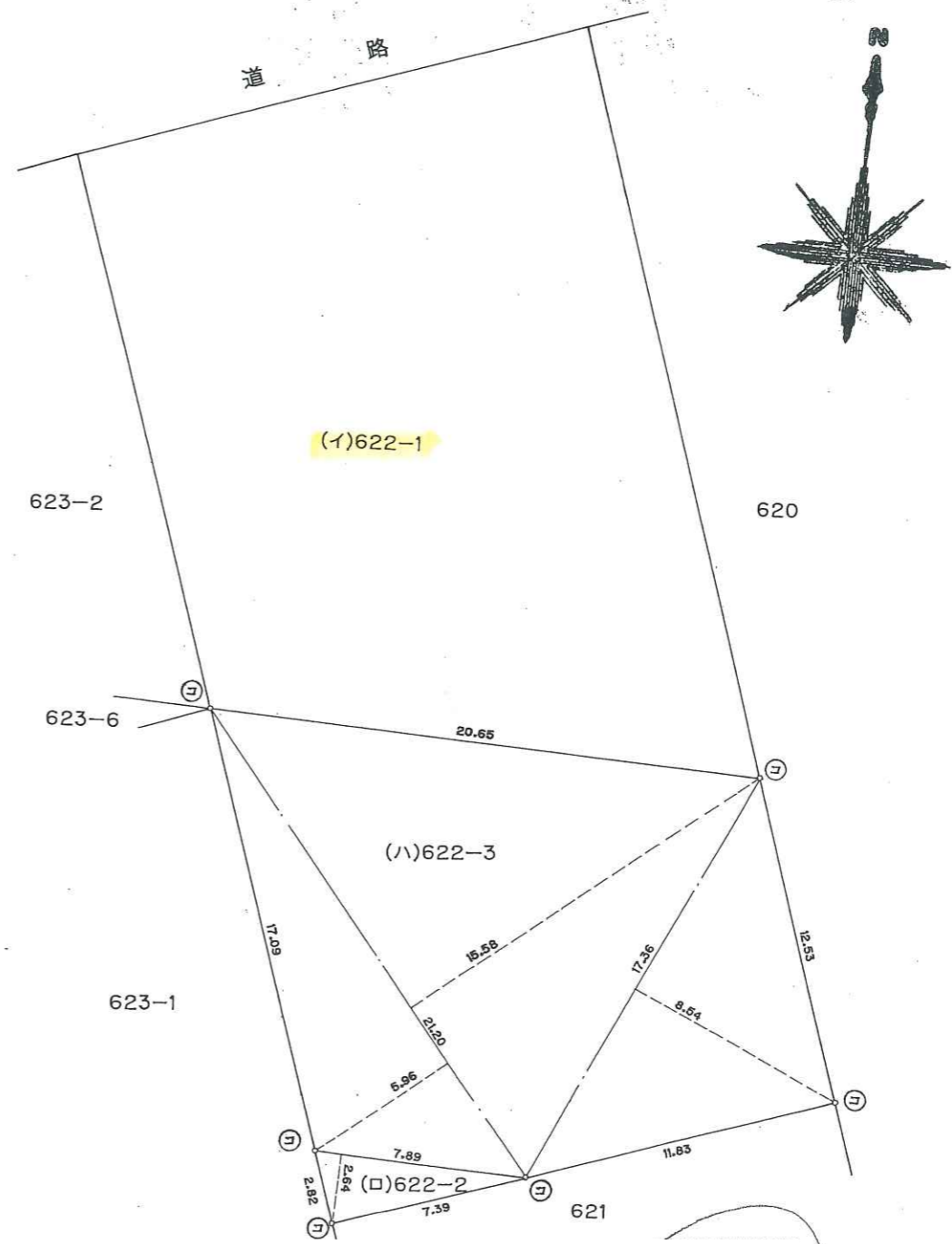
白岡町土地
開発公社
理事之印

面積計算表

地番	底辺	高さ	倍面積
(ロ) 622-2	7.89	2.64	20.8296
		倍面積計	20.8296
		倍面積 1/2	10.4148
		面積	10.41 m ²

地番	底辺	高さ	倍面積
(ハ) 622-3	17.36	8.54	148.2544
	21.20	15.58	330.2960
	21.20	5.96	126.3520
		倍面積計	604.9024
		倍面積 1/2	302.4512
	面積	302.45 m ²	

(イ) 622-1	763.63	312.8660	450.7640
		面積	450.76 m ²



凡例	記号	境界標の種別	記号	境界標の種別	記号	境界標の種別
	㊦	石 杭	㊧	プラスチック杭		
	㊨	コンクリート杭	㊩	金属杭		
	㊪	金属鉋	㊫	刻 印		

作製者 南埼玉郡白岡町 都市整備課長
伊藤 務 (平成 9 年 11 月 10 日作製)

(埼玉土地家屋調査士会用紙)

1 / 250

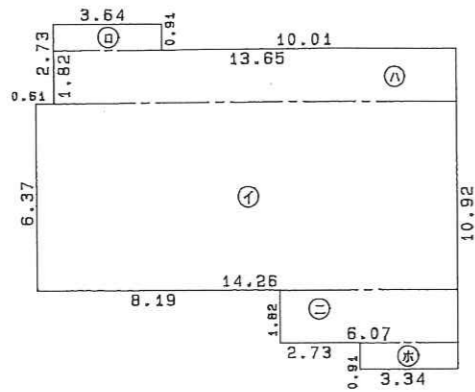


5035602
各階平面図 H.11.11.30

建築物図面
各階平面図

家屋番号	622-1
建築物の所在	南埼玉郡白岡町大字篠津字志部622番地1

主たる建物 1階

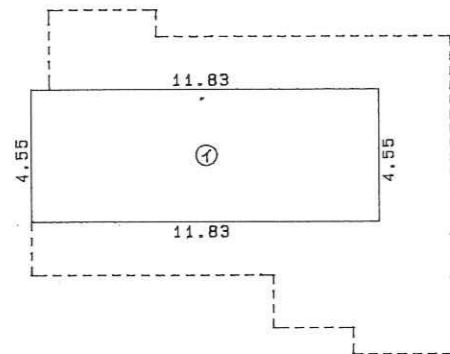


求積表

㊦	14.26	×	6.37	=	90.8362
㊧	3.64	×	0.91	=	3.3124
㊨	13.65	×	1.82	=	24.8430
㊩	6.07	×	1.82	=	11.0474
㊪	3.34	×	0.91	=	3.0394
計					133.0784

床面積 133.07㎡

主たる建物 2階

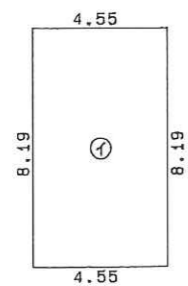


求積表

㊫	11.83	×	4.55	=	53.8265
---	-------	---	------	---	---------

床面積 53.82㎡

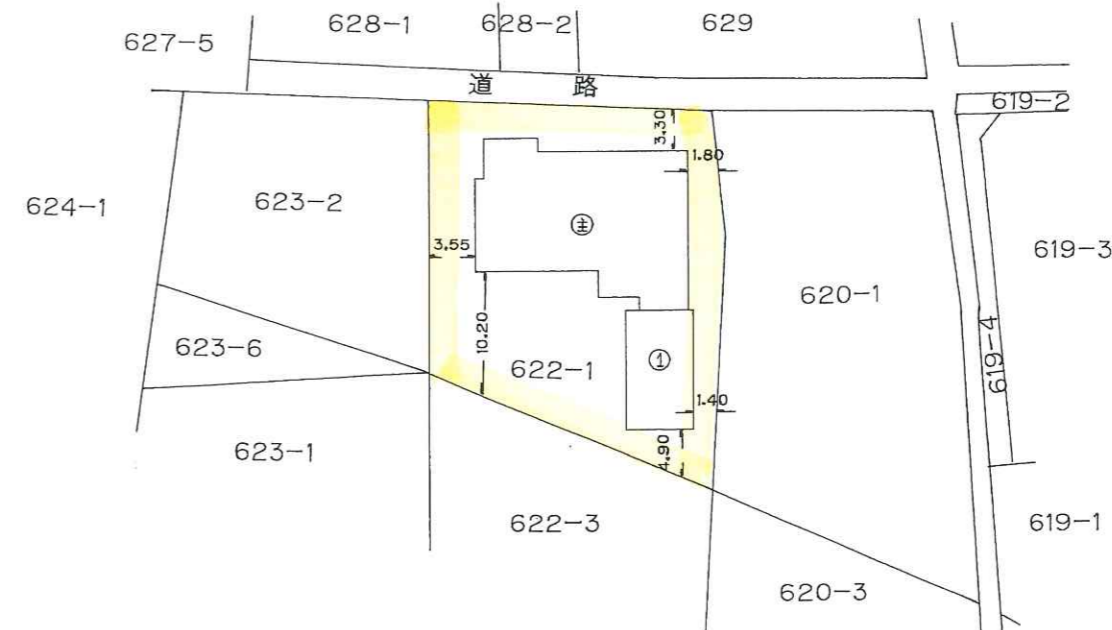
附属建物 (符1)



求積表

㊬	4.55	×	8.19	=	37.2645
---	------	---	------	---	---------

床面積 37.26㎡



作製者 久喜市南1丁目4番20号
土地調査士 吉澤 衛 (平成11年11月22日作製)

縮尺 1/250

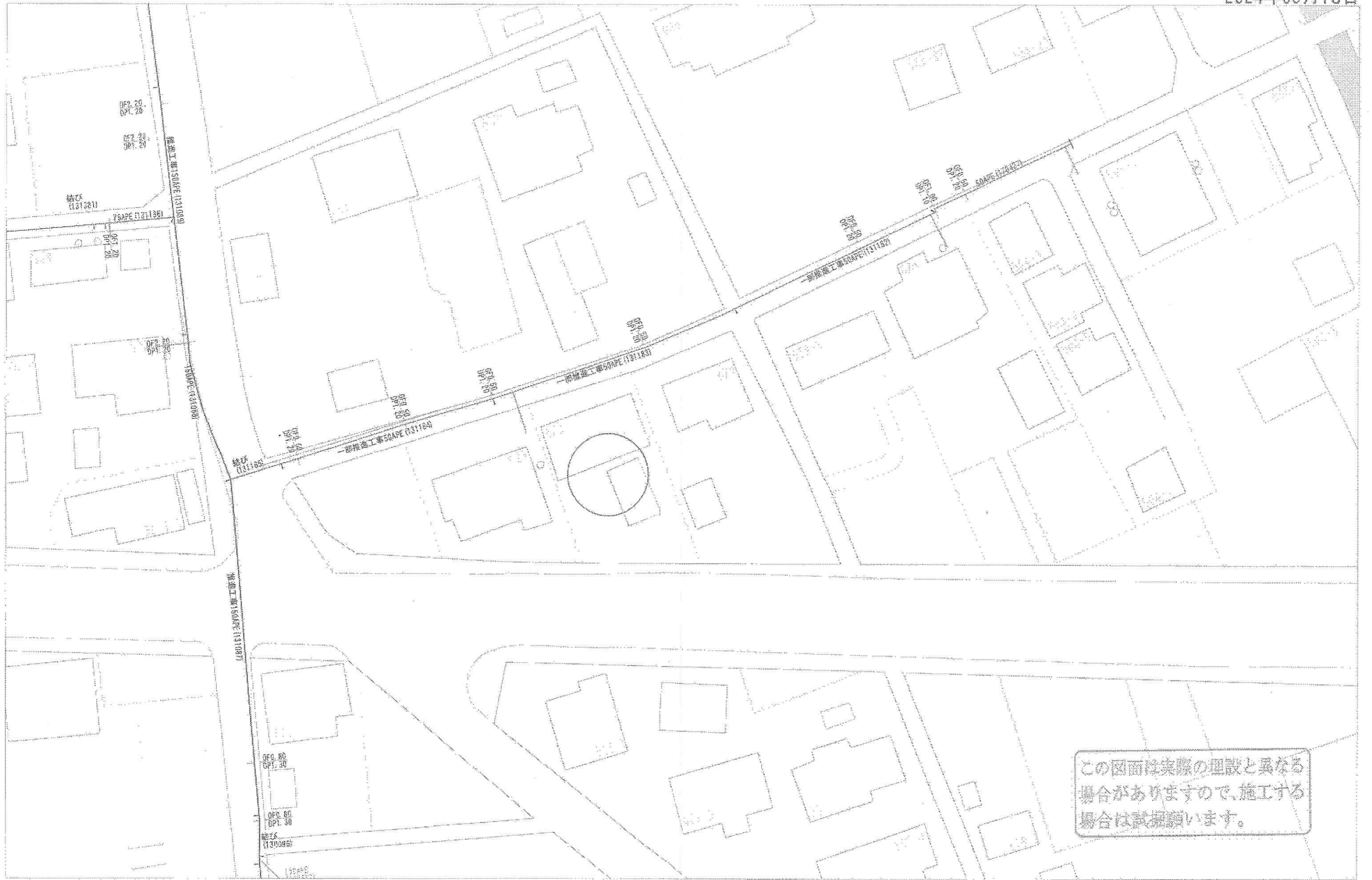
縮尺 1/500

(埼玉土地家屋調査士会用紙)



台帳平面図 凡例

- (1001) 認定路線名
- 認定路線起点
- 認定路線終点
- $\frac{3.64}{}$ 認定幅員
- $\frac{3.00}{(1.80)}$ 道路部幅員
車道幅員
- 市基準点
- 多角点
- ⊕ 境界石
- 境界木杭又は計算点
- P 道界鋏又は測量鋏
- 10.00 杭間距離



0 50 m 1/500